

ГАРАНТИЯ СПОКОЙСТВИЯ  
ПРИ КРИТИЧЕСКИХ  
ЗАБОЛЕВАНИЯХ

**АЛЬФАСИНОПСИС**

Москва, 2021

 **АЛЬФА  
СТРАХОВАНИЕ**  
СЕРВИС БУДУЩЕГО В НАСТОЯЩЕМ







## Денис Титов

Директор департамента  
страхования имущества  
физических лиц  
АО «АльфаСтрахование»



## Елена Солопова

Руководитель  
представительства Madanes  
в России и СНГ



## Мария Филиппова

Руководитель направления  
агентских и брокерских продаж  
АО «АльфаСтрахование»



## Павел Королев

Руководитель дирекции  
международного  
медицинского страхования  
АО «АльфаСтрахование»



# ЭТО ИНТЕРЕСНО!

## СИНОПСИС -

(ОТ ДРЕВНЕГРЕЧЕСКИХ СЛОВ «С» И «СМОТРЮ») –

КОНЦЕНТРАЦИЯ В ОДНОМ ТРУДЕ,  
В СЖАТОЙ ФОРМЕ И БЕЗ ИЗБЫТОЧНЫХ ТЕОРЕТИЧЕСКИХ РАССУЖДЕНИЙ  
ОДНОЙ НАКОПЛЕННОЙ ОБЛАСТИ ЗНАНИЙ

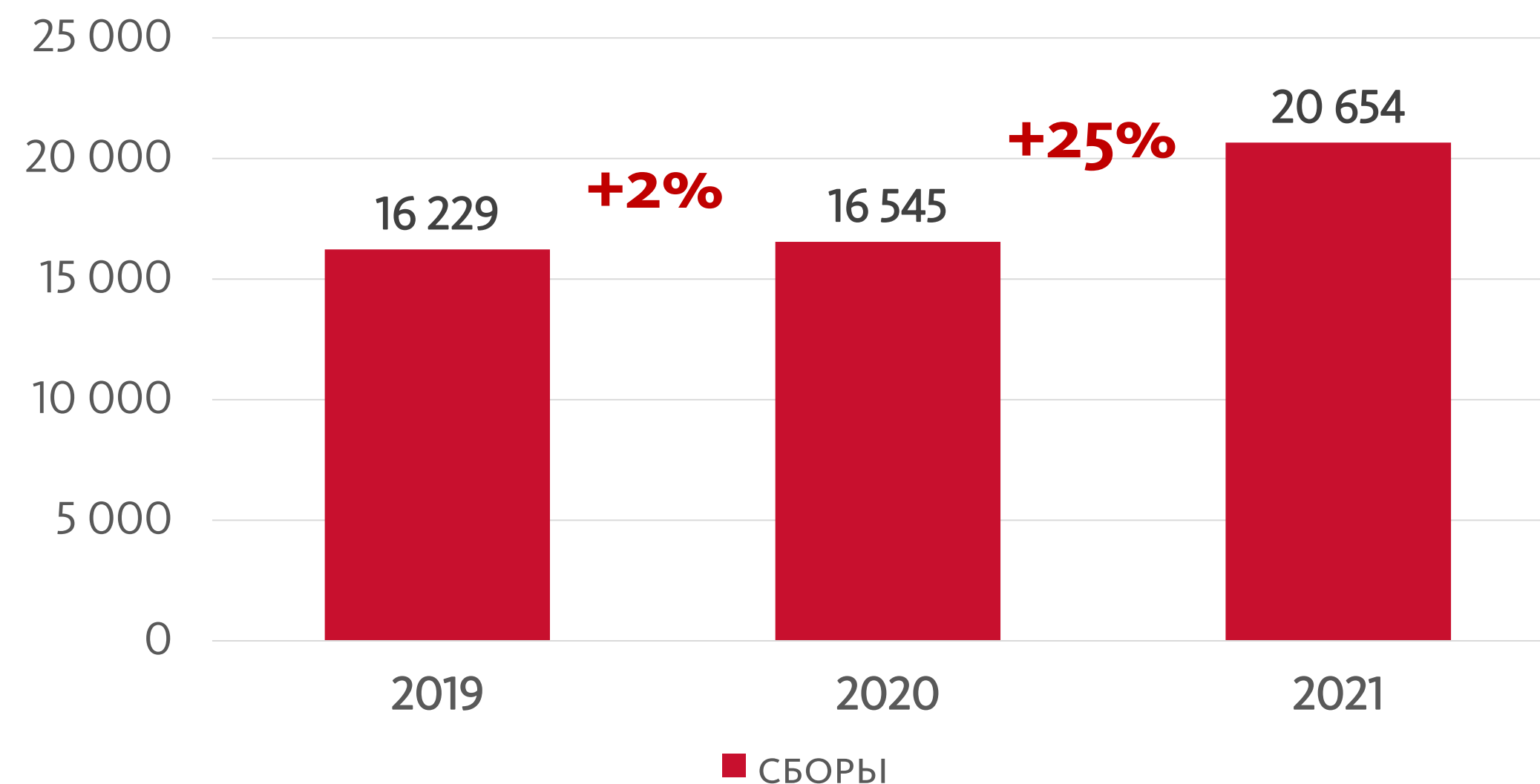
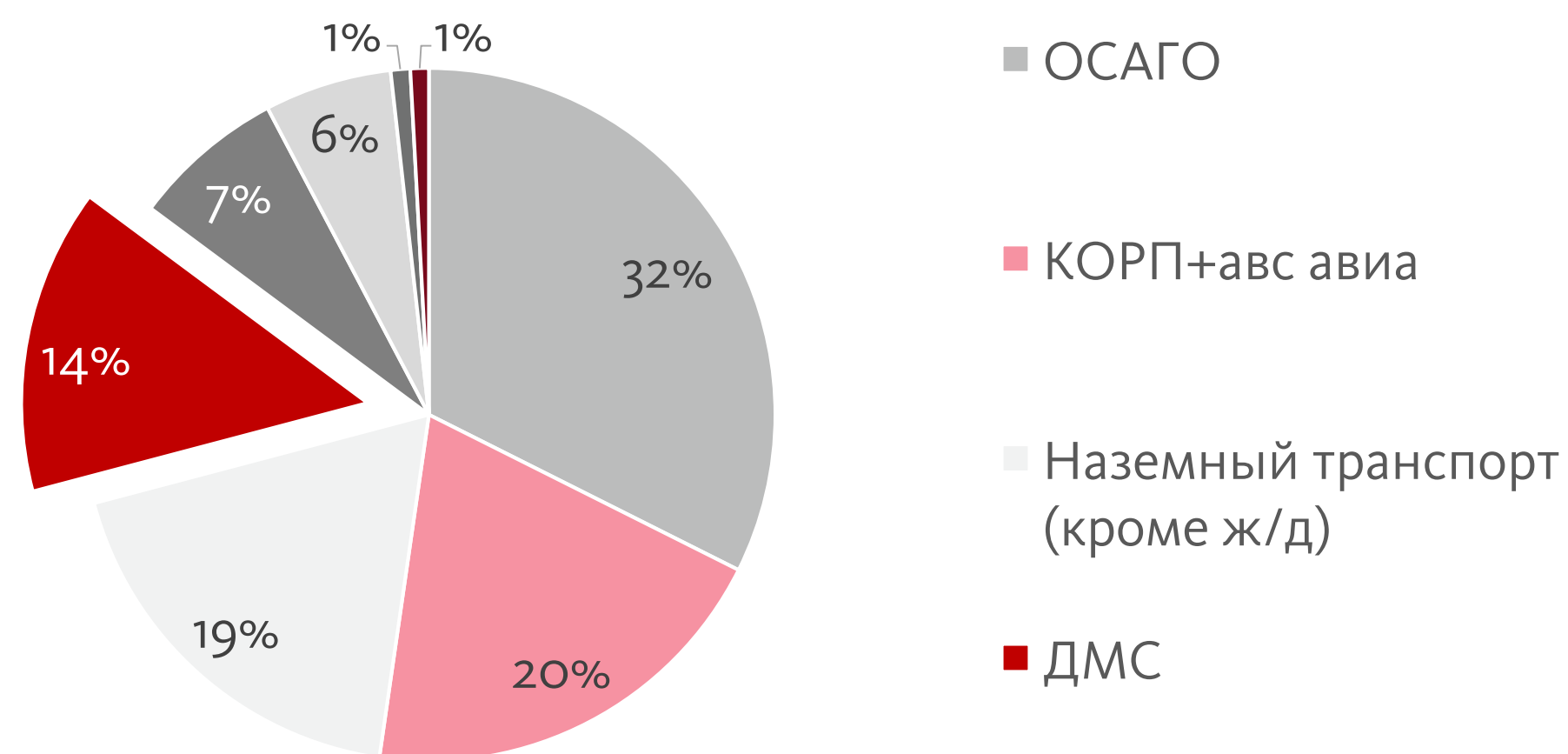


# НАВИГАЦИЯ ПО РАЗДЕЛАМ

ТЕМА	Слайд №
Вводная информация. Рынок ДМС для агентов и статистика критических заболеваний в РФ	4
АльфаСинописис. Как происходит организация лечения	10
Продуктовая линейка	20
Особенности продаж и оформления продукта	30
Анализ конкурентной среды	36
Система тарификации и КВ	43
Маркетинг. Инструменты продаж от агента к клиенту	48
Как начать продажи АльфаСинописис с нуля. Практикум по работе с клиентской базы	55
Дополнительные материалы	72
- Покрытие заболеваний и состояний (полный перечень)	73
- Детализация условий приема на страхование и исключений	78



# ДМС для агентов. Есть ли рынок?



По данным ЦБ в сегменте «Сборы агентов ФЛ и ИП доля ДМС составляет 14%

За 6 мес. 2021 года, объём агентских сборов по ДМС вырос на 25%

**В числе продуктов, показывающих высокую динамику роста, страховки от коронавируса, страхование от критических заболеваний и телемедицина**

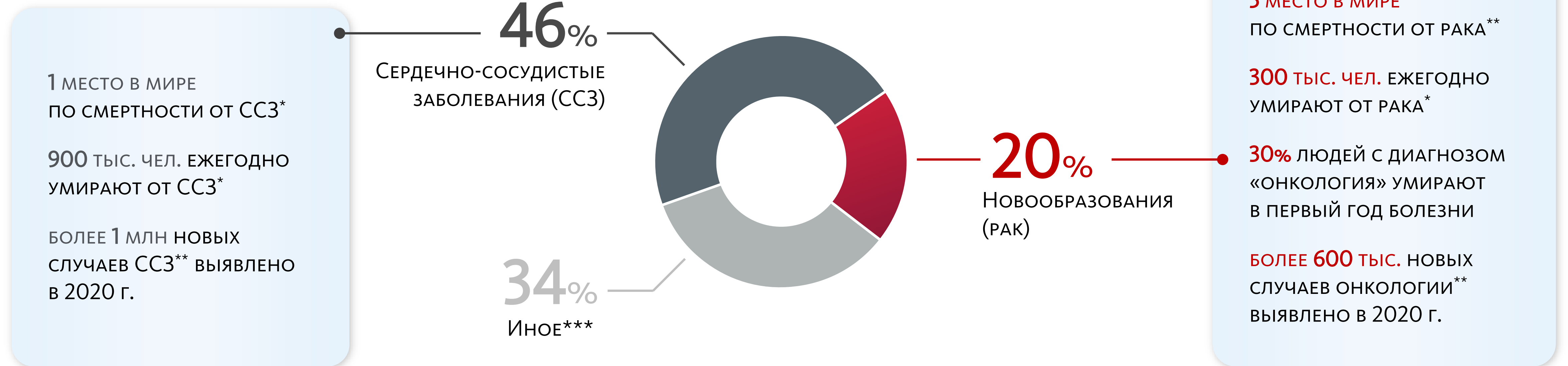
Источник: данные ЦБ 6 месяцев 2021

[HTTP://WWW.CBR.RU/FINMARKET/ACCOUNT/ACCOUNT\\_REPORT\\_INSURE/INFORMATION\\_SSD/REPORT\\_INDIVIDUAL\\_SSD/REPORT\\_INDIVIDUAL\\_INS/?UniDbQuery.Posted=True&UniDbQuery.DtType=4&UniDbQuery.ToYear=2019](http://www.cbr.ru/finmarket/account/account_report_insure/information_ssd/report_individual_ssd/report_individual_ins/?UniDbQuery.Posted=True&UniDbQuery.DtType=4&UniDbQuery.ToYear=2019)



# РОСТ КРИТИЧЕСКИХ ЗАБОЛЕВАНИЙ В РОССИИ - НАЦИОНАЛЬНАЯ ПРОБЛЕМА

## ПРИЧИНЫ СМЕРТНОСТИ В РОССИИ В 2020 Г.\*



\* По данным Федеральной службы государственной статистики: [www.gks.ru](http://www.gks.ru)

\*\* Согласно отчету Международного агентства по изучению рака при ВОЗ (IARC) и отчету Института им. П. А. Герцена: [oncology-association.ru/files/medstat/2018.pdf](http://oncology-association.ru/files/medstat/2018.pdf)

\*\*\* Ассоциация онкологических заболеваний России

БОЛЕЕ 50-ТИ РАЗЛИЧНЫХ ЗАБОЛЕВАНИЙ



# ЛЕЧИТЬСЯ ОТ КРИТИЧЕСКИХ ЗАБОЛЕВАНИЙ — КРАЙНЕ ДОРОГО

Если человек серьёзно заболевает, перед ним встаёт выбор: лечиться или не лечиться? Если лечиться, возникают вопросы:

Где? Как? У кого? За сколько?  
А если лечение не поможет?

## ЛЕЧЕНИЕ В РОССИИ



Женщина, 43 года. Диагноз:  
злокачественная опухоль  
поджелудочной железы



Место проведения лечения:  
Национальный медицинский  
исследовательский центр  
онкологии им. Н. Н. Блохина



Объем медицинской помощи:

- ДИАГНОСТИКА
- ЛАБОРАТОРНЫЕ ТЕСТЫ И АНАЛИЗЫ
- 4 цикла химиотерапии
- в условиях стационара



Средняя стоимость лечения:

- ДИАГНОЗ И АНАЛИЗЫ:  
от **150 000 р.**
- ОДИН КУРС ХИМИОТЕРАПИИ:  
до **400 000 р.**
- ГОСПИТАЛИЗАЦИЯ:  
от **30 000 р.**

## ЛЕЧЕНИЕ В ИЗРАИЛЕ



Мужчина, 55 лет. Диагноз:  
злокачественная опухоль  
щитовидной железы



Место проведения лечения:  
Медицинский Центр Ихиллов  
(Сураски)



Объем медицинской помощи:

- ХИРУРГИЧЕСКАЯ БИОПСИЯ
- ЛАБОРАТОРНЫЕ ТЕСТЫ
- ХИРУРГИЧЕСКАЯ ОПЕРАЦИЯ



Средняя стоимость лечения:

- ДИАГНОЗ И АНАЛИЗЫ:  
от **200 000 р.**
- ХИРУРГИЧЕСКАЯ БИОПСИЯ:  
от **263 000 р.**
- ГОСПИТАЛИЗАЦИЯ:  
от **45 000 р.**
- ХИРУРГИЧЕСКАЯ ОПЕРАЦИЯ:  
от **600 000 р.**



# КРИТИЧЕСКИЕ ЗАБОЛЕВАНИЯ УСПЕШНО ЛЕЧАТСЯ

При раннем выявлении и своевременном начале терапии, критические заболевания успешно поддаются лечению.

**67** ПАЦИЕНТОВ ИЗ **100**  
ПЕРЕЖИВАЮТ **5** И БОЛЕЕ ЛЕТ С МОМЕНТА  
ПОСТАНОВКИ ДИАГНОЗА  
(ПРИ ЛЮБОМ ТИПЕ РАКА)





# «ЦЕНА ПРОМЕДЛЕНИЯ - ЗДОРОВЬЕ, А ИНОГДА И ЖИЗНЬ...»



КАК ПРОВЕРИТЬ ДИАГНОЗ?  
ЧТО НЕОБХОДИМО ЧТОБЫ  
НАЧАТЬ ЛЕЧЕНИЕ?



ГДЕ НАЙТИ СПЕЦИАЛИСТА  
НУЖНОГО ПРОФИЛЯ?  
СКОЛЬКО ЭТО ЗАЙМЕТ ВРЕМЕНИ?



ГДЕ ПРОХОДИТЬ ЛЕЧЕНИЕ?  
А ЕСЛИ ПРЕДЛАГАЮТ РАЗНЫЕ  
ВАРИАНТЫ - КАКОЙ  
ОПТИМАЛЬНЫЙ?



СКОЛЬКО ЭТО БУДЕТ СТОИТЬ?  
НА ЧТО ЖИТЬ И КОРМИТЬ  
СЕМЬЮ, ПОКА ИДЕТ ЛЕЧЕНИЕ, И  
НЕТ ВОЗМОЖНОСТИ РАБОТАТЬ?

**СТРАХОВОЙ ПОЛИС, ОБЕСПЕЧИВАЮЩИЙ ЗАЩИТУ ОТ КРИТИЧЕСКИХ ЗАБОЛЕВАНИЙ, ПОЗВОЛЯЕТ НАЧАТЬ ДЕЙСТВОВАТЬ НЕЗАМЕДЛИТЕЛЬНО И НЕ ТРАТИТЬ ДРАГОЦЕННОЕ ВРЕМЯ НА ПОИСК ОТВЕТОВ**



# АльфАСИНОПСИС КАК ПРОИСХОДИТ ОРГАНИЗАЦИЯ ЛЕЧЕНИЯ





# НАШ АССИСТАНС-ПАРТНЕР



Компания MADANES — один из крупнейших провайдеров страхования в Израиле с более чем **2 млн клиентов**.

Полувековой опыт работы на израильском рынке и высокий уровень профессиональной медицинской экспертизы позволил компании одной из первых внедрить на российский рынок абсолютно новые методы работы в сфере страхования здоровья, основанные на международных стандартах.

1

### ОБРАЩЕНИЕ К ВРАЧУ

ЗАСТРАХОВАННЫЙ СТОЛКНУЛСЯ С ПРОБЛЕМОЙ ПО СОСТОЯНИЮ ЗДОРОВЬЯ И САМОСТОЯТЕЛЬНО ОБРАТИЛСЯ В БОЛЬНИЦУ К ВРАЧУ



# 9 ЭТАПОВ ОБСЛУЖИВАНИЯ ЗАСТРАХОВАННЫХ

2

### ОБСЛЕДОВАНИЯ

ВРАЧ ПРОВЕЛ КОНСУЛЬТАЦИЮ, НАЗНАЧИЛ ЗАСТРАХОВАННОМУ ДИАГНОСТИЧЕСКИЕ ИССЛЕДОВАНИЯ И ВЫДАЛ НАПРАВЛЕНИЯ НА АНАЛИЗЫ

3

### РЕЗУЛЬТАТЫ

РЕЗУЛЬТАТЫ ОБСЛЕДОВАНИЙ ВЫЯВИЛИ, ЧТО ДИАГНОЗ МОЖЕТ СООТВЕТСТВОВАТЬ РИСКАМ, КОТОРЫЕ ПОКРЫВАЕТ ДОГОВОР АЛЬФАСИНОПСИС

4

### ПОСТАНОВКА ДИАГНОЗА

ВРАЧ ПОСТАВИЛ ДИАГНОЗ И ВЫДАЛ ЗАСТРАХОВАННОМУ МЕДИЦИНСКУЮ ДОКУМЕНТАЦИЮ

5

### ЗВОНОК СТРАХОВЩИКУ

ДО НАЧАЛА ЛЕЧЕНИЯ ЗАСТРАХОВАННЫЙ ОБРАТИЛСЯ В АО «АЛЬФАСТРАХОВАНИЕ» ПО НОМЕРУ ГОРЯЧЕЙ ЛИНИИ 8 800 700-09-98

6

### ПРИЗНАНИЕ СЛУЧАЯ СТРАХОВЫМ

ЗАСТРАХОВАННЫЙ ПОДАЛ МЕД. ДОКУМЕНТАЦИЮ В СК НА ПРИЗНАНИЕ СЛУЧАЯ СТРАХОВЫМ. СК ПРИНИМАЕТ РЕШЕНИЕ В ТЕЧЕНИЕ 3 РАБ. ДНЕЙ

7

### ОРГАНИЗАЦИЯ ЛЕЧЕНИЯ

АО «АЛЬФАСТРАХОВАНИЕ» И КОМПАНИЯ-ПАРТНЕР ОРГАНИЗУЮТ ЛЕЧЕНИЕ В ТЕЧЕНИЕ 14 РАБ. ДНЕЙ (ДОП. ДИАГНОСТИКА, ПОДБОР МЕДУЧРЕЖДЕНИЯ, ПОКУПКА БИЛЕТОВ И ПР.)

8

### ПРОВЕДЕНИЕ ЛЕЧЕНИЯ

ИНДИВИДУАЛЬНОЕ СОПРОВОЖДЕНИЕ ЗАСТРАХОВАННОГО ОСУЩЕСТВЛЯЕТСЯ КООРДИНАТОРОМ ПРЕДСТАВИТЕЛЬСТВА СЕРВИСНОЙ КОМПАНИИ MADANES

9

### ЗАВЕРШЕНИЕ ЛЕЧЕНИЯ

И ПОЛУЧЕНИЕ ВСЕЙ НЕОБХОДИМОЙ МЕДИЦИНСКОЙ ДОКУМЕНТАЦИИ



# ЛЕЧЕНИЕ В АВТОРИТЕТНЫХ ЗАРУБЕЖНЫХ И РОССИЙСКИХ КЛИНИКАХ



**Россия**



**Испания**



**ЮЖНАЯ КОРЕЯ**



**Израиль**



# Лечение в России

России доступны практически все известные методы лечения онкологических заболеваний. Благодаря медицинскому прогрессу и инновационным технологиям новые методы лечения рака во многом превосходят традиционные способы лечения онкологии: хирургическое вмешательство, химиотерапию, гормонотерапию, лучевую терапию.

«АльфаСИНОПСИС» позволяет проходить лечение в авторитетных медицинских учреждениях на территории Москвы, Санкт-Петербурга, Новосибирска, Казани и других крупных городов: РОНЦ имени Н. Н. Блохина, ФНКЦ имени Рогачева, ЦКБ Управления делами Президента, Санкт-Петербургская государственная медицинская академия имени И. И. Мечникова, Новосибирский научно-исследовательский институт патологии кровообращения имени академика Е. Н. Мешалкина и многие другие.

## Национальный медицинский исследовательский центр онкологии им. Н.Н. Блохина

Крупнейшая онкологическая клиника России и Европы, одна из самых крупных онкологических клиник в мире, имеющая в своем арсенале новейшее оборудование и передовые методики диагностики и лечения рака. Центр ежедневно оказывает высокотехнологичную онкологическую помощь в соответствии с наивысшими мировыми стандартами с применением инновационных и уникальных технологий.

[Официальный сайт клиники](#)





# Лечение в Южной Корее

Южная Корея вышла на новый высокий уровень в области медицины и не перестает стремительно развиваться. Корейская система здравоохранения считается одной из лучших в мире. Финансирование онкологической области медицины является для государства одним из приоритетных: значительные средства инвестируются в диагностическое оборудование, в разработку и тестирование противоопухолевых препаратов.

«АльфаСИНОПСИС» позволяет проходить лечение **в самых известных корейских клиниках:** ASAN Medical Center, Severance Hospital, Samsung Medical Center, KUIMS Hospital, International St. Mary's Hospital, Kyung Hee University Medical Center и др.

## Клиника Северанс при Университете Ёнсе

Многопрофильный госпиталь в Южной Корее. Состоит из 6 филиалов, 60 отделений и 5 узкоспециализированных центров. Профильные направления клиники — онкология, гинекология, пластическая хирургия, стоматология, ортопедия и офтальмология. Отделение онкологии сотрудничает с центрами онкологии Андерсена и Джонса Хопкинса (США). Онкоцентр Северанс состоит из 10 специализированных подразделений. В 2005 году здесь была внедрена система робот-хирургии Да Винчи. В последующие 5 лет с ее помощью успешно прошло более 4 000 операций. Северанс имеет сертификацию JCI (международная организация по оценке уровня качества медицинского учреждения).

[Официальный сайт клиники](#)





# Лечение в Испании

Европа — один из мировых лидеров в области диагностики, лечения и профилактики онкологических заболеваний. Прогресс европейской онкологии связан с быстрым внедрением научных разработок в клиническую практику. Большинство врачей-онкологов занимается научной деятельностью, а многие клиники изначально основаны при университетах и научных онкологических центрах.

«АльфаСИНОПСИС» позволяет проходить лечение **в сети современных клиник «Кирон»** — это первая группа больниц Испании и самая крупная группа Европы, работает на рынке более 60 лет. Включает в себя 40 медицинских учреждений по всей территории страны.

## Университетская больница Кирон Мадрид

Специализированный медицинский центр, в котором 400 врачей, сертифицированных Испанской медицинской ассоциацией, оказывают услуги по всем медицинским направлениям. Оборудование больницы позволяет проводить сложные операции, включая кардиохирургические, нейрохирургические, в том числе на головном мозге, онкологические операции. Кирон Мадрид имеет официальное заключение американской Объединенной Международной Комиссии (Joint Commission International) о подтверждении статуса аккредитованной организации.

[Официальный сайт клиники](#)





# ЛЕЧЕНИЕ В ИЗРАИЛЕ

Израиль — один из главных центров всемирных научно-практических исследований в области биомедицинской инженерии, генетики и онкологии. Настоящее достояние системы здравоохранения Израиля — это врачи.

«АльфаСИНОПСИС» позволяет проходить лечение в клиниках, входящих в топ-10 лучших клиник Израиля, включая всемирно известные на международном медицинском рынке: RAMBAM MEDICAL CENTER, HILEL YAFEN MEDICAL CENTER, ASSUTA MEDICAL CENTER, ICHILOV MEDICAL CENTER, SHEBA MEDICAL CENTER, ASSAF HAROFEN MEDICAL CENTER, HADASSAH MEDICAL CENTER и другие.

## МЕДИЦИНСКИЙ ЦЕНТР «ШИБА»

Ведущее медицинское учреждение на Ближнем Востоке и признанный лидер на международной арене. Первая больница в Израиле, получившая «Золотую печать» Объединенной международной комиссии (JCI) как академический и клинический медицинский центр. В распоряжении больницы 150 оснащенных современным оборудованием отделений и клиник. Из 611 ведущих израильских медиков (35 специализаций), вошедших в престижный список

FORBES «ЛУЧШИЕ ВРАЧИ ИЗРАИЛЯ» 128 работают в Шиба (каждый пятый из указанного списка). В SHEBA HOSPITAL входит знаменитый центр трансплантации костного мозга и стволовых клеток, относящийся к лучшим в масштабах всей

Европы и Азии, благодаря беспрецедентно высокому медицинскому и научному уровню.

[ОФИЦИАЛЬНЫЙ САЙТ КЛИНИКИ](#)





# ИСТОРИЯ ЛЕЧЕНИЯ №1

**ПАЦИЕНТ:** ЖЕНЩИНА, 57 ЛЕТ

**ДИАГНОЗ:** РАК МОЛОЧНОЙ ЖЕЛЕЗЫ, II СТАДИЯ

**ЛЕЧЕНИЕ:** ХИРУРГИЯ, 16 ЦИКЛОВ ХИМИОТЕРАПИИ,  
РАДИОТЕРАПИЯ, ГОРМОНОТЕРАПИЯ

**ДОПОЛНИТЕЛЬНО:** ДЛИТЕЛЬНАЯ ГОРМОНОТЕРАПИЯ,  
ЛЕКАРСТВА ЕЖЕМЕСЯЧНО ПРИОБРЕТАЮТСЯ И ДОСТАВЛЯЮТСЯ  
ЗАСТРАХОВАННОЙ

**КЛИНИКА:** HADASSAH MEDICAL CENTER, ИЗРАИЛЬ

**ЗАТРАТЫ:** 64 578 ДОЛЛАРОВ



**ЕСЛИ У ТЕБЯ НЕТ ЗА СПИНОЙ ТАКОЙ КОМПАНИИ, КАК «АЛЬФАСТРАХОВАНИЕ», ТЫ МОЖЕШЬ ОКАЗАТЬСЯ ОДИН НА ОДИН СО СВОЕЙ БОЛЕЗНЬЮ И ВООБЩЕ НЕ ПОНИМАТЬ, ЧТО ДЕЛАТЬ. А ТАМ ПРОФЕССИОНАЛЬНЫЕ ЛЮДИ, КОТОРЫЕ МЕНЯ ВЗЯЛИ ЗА РУКУ И ПОВЕЛИ.**

**СЕЙЧАС, СПУСТЯ ТРИ ГОДА, Я С УВЕРЕННОСТЬЮ МОГУ СКАЗАТЬ, ЧТО НИ ДНЯ НЕ ПОЖАЛЕЛА О ТОМ, ЧТО КУПИЛА ПОЛИС АЛЬФАСИНОПСИС.**

Застрахованная



# ИСТОРИЯ ЛЕЧЕНИЯ №2

**ПАЦИЕНТ:** мужчина, 35 лет.

**ДИАГНОЗ:** РАК ЖЕЛУДКА, IV стадия

**ЛЕЧЕНИЕ:** ПАЛЛИАТИВНАЯ ХИМИОТЕРАПИЯ

**КЛИНИКА:** SEVERANCE HOSPITAL, ЮЖНАЯ КОРЕЯ

**ЗАТРАТЫ:** 20 600 долларов



**ПРОШЛО УЖЕ ДВА ГОДА ПОСЛЕ МОЕГО ЛЕЧЕНИЯ. МОГУ С ПОЛНОЙ УВЕРЕННОСТЬЮ СКАЗАТЬ, ЧТО ЭТА СТРАХОВКА ДЕЙСТВИТЕЛЬНО СПАСЛА МНЕ ЖИЗНЬ. ЕСЛИ БЫ ЕЕ У МЕНЯ НЕ БЫЛО, ДАЖЕ НЕ ПРЕДСТАВЛЯЮ, СКОЛЬКО ТРУДНОСТЕЙ МНЕ ПРИШЛОСЬ БЫ ПРОЙТИ, ЧТОБЫ ПОЛУЧИТЬ ПОЛНОЦЕННУЮ ПОМОЩЬ ОТ ГОСУДАРСТВА, ДА ЕЩЕ И В ТАКИЕ СЖАТЫЕ СРОКИ.**

Застрахованный



# АльфаСИНОПСИС ПРОДУКТОВАЯ ЛИНЕЙКА





# АЛЬФАСИНОПСИС

## ПРАВИЛЬНОЕ РЕШЕНИЕ ДЛЯ ЗАЩИТЫ ОТ КРИТИЧЕСКИХ ЗАБОЛЕВАНИЙ

АЛЬФАСИНОПСИС — линейка комбинированных продуктов ДМС + НС, на случай диагностики критических заболеваний



Покрываем все виды онкологии, а также заболевания, требующие применения сердечно-сосудистой хирургии, нейрохирургии, трансплантации костного мозга, в ведущих российских и зарубежных клиниках



Применяем хирургические и нехирургические методы лечения, включая лечение современными препаратами



Лечим заболевания, диагностированные даже во время периода ожидания (во время действия временной франшизы)



Оказываем лечение в 900+ топовых клиниках в РФ и за рубежом



Можно получить денежную выплату\* для поддержки в непростой период жизни



Обеспечиваем сервисную поддержку на всех языках 24/7/365 дней в году



Предоставляем персонального помощника для сопровождения в процессе лечения и решения всех организационных вопросов



Обеспечиваем психологическую поддержку клиенту и его родственникам

\* при выборе опции при оформлении договора



# ЧТО ЕЩЕ ВАЖНО ЗНАТЬ О НАШЕМ ПРОДУКТЕ?

## ОРГАНИЗАЦИЯ ЛЕЧЕНИЯ



Лечим в том числе и в России по желанию клиента, независимо от выбранной программы и территории



Начинаем лечение в течении **14** первых дней после постановки диагноза

## СТРАХОВОЕ ПОКРЫТИЕ



Сердечно-сосудистая хирургия: покрываем более **11** состояний/заболеваний, а не 2-3 состояния, как у большинства конкурентов



Трансплантация костного мозга: покрываем операции на сумму до 38 000 000 рублей



Нейрохирургия: покрываем любое хирургическое вмешательство на головном мозге и при доброкачественных опухолях спинного мозга

## ВОЗРАСТНЫЕ ОГРАНИЧЕНИЯ, ЛЬГОТЫ, УСЛОВИЯ ОПЛАТЫ



Страхуем детей в возрасте от **0** лет без привязки к договорам страхования родителей. Ограничение — старше 65 лет\*



Налоговые льготы: налоговый вычет в размере 13% от стоимости полиса



Оплата — единовременно, 100%. Рассрочка оплаты по договору страхования не предусмотрена

\* В случае, если клиент не имел перерыва в страховании, пролонгация возможна до 75 лет.



# ПАКЕТНЫЕ ПРОГРАММЫ АЛЬФАСИНОПСИС



В ЛЮБОЙ ПРОГРАММЕ ДОСТУПНА ОПЦИЯ «ФИНАНСОВАЯ ЗАЩИТА» — ДЕНЕЖНАЯ ВЫПЛАТА В СЛУЧАЕ ПОСТАНОВКИ ДИАГНОЗА И УХОДА ЗАСТРАХОВАННОГО ИЗ ЖИЗНИ



# ПОКРЫТИЕ И ЛЕЧЕНИЕ\*



ВСЕ ВИДЫ ОНКОЛОГИЧЕСКИХ ЗАБОЛЕВАНИЙ

ЗА ИСКЛЮЧЕНИЕМ: ДИСПЛАЗИИ ШЕЙКИ МАТКИ CIN1, CIN2, CIN3 или опухолей, КОТОРЫЕ ГИСТОЛОГИЧЕСКИ ДИАГНОСТИРОВАНЫ КАК ПРЕДРАКОВЫЕ; ЗЛОКАЧЕСТВЕННЫХ НОВООБРАЗОВАНИЙ КОЖИ (КРОМЕ МЕЛАНОМЫ); ОНКОЛОГИЧЕСКИХ ЗАБОЛЕВАНИЙ НА ФОНЕ ВИЧ.



ЛЕЧЕНИЕ ОНКОЛОГИЧЕСКИХ ЗАБОЛЕВАНИЙ

- Хирургия
- Лучевая и химиотерапия терапия
- Иммуно- и гормонотерапия
- Физиотерапия, покрытие стоимости медикаментов

ЗАСТРАХОВАННОМУ НАЗНАЧАЕТСЯ ВИД ЛЕЧЕНИЯ, КОТОРЫЙ МАКСИМАЛЬНО БУДЕТ СООТВЕТСТВОВАТЬ ЭФФЕКТИВНОМУ ЛЕЧЕНИЮ ЗАБОЛЕВАНИЯ.

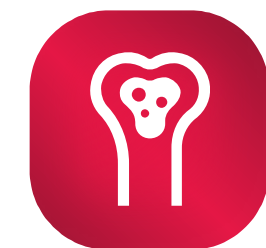


ВСЕ ВИДЫ СЕРДЕЧНО-СОСУДИСТЫХ ЗАБОЛЕВАНИЙ

Исключая лечение варикозного расширения вен



ВСЕ ВИДЫ НЕЙРОХИРУРГИЧЕСКИХ ВМЕШАТЕЛЬСТВ



ТРАНСПЛАНТАЦИЯ КОСТНОГО МОЗГА

САМАЯ ДОРОГОСТОЯЩАЯ ОПЕРАЦИЯ, ЛЕТАЛЬНОСТЬ В РФ ПОМОЩЬ ПО СИСТЕМЕ ОМС – 60%, ЛЕТАЛЬНОСТЬ США/ЕВРОПА – 10%

\*С ПОЛНЫМ ПЕРЕЧНЕМ ПОКРЫВАЕМЫХ ДИАГНОЗОВ МОЖНО ОЗНАКОМИТЬСЯ В РАЗДЕЛЕ «ДОПОЛНИТЕЛЬНЫЕ МАТЕРИАЛЫ» ИЛИ В ПАМЯТКЕ «СПИСОК ЗАБОЛЕВАНИЙ»



# ДОЛЕЧИВАНИЕ КЛИЕНТА ПО ПРОГРАММЕ

В РАМКАХ ПРОГРАММЫ ПРЕДУСМОТРЕНА  
ОПЦИЯ «ДОЛЕЧИВАНИЕ»

При окончании срока действия страхового полиса мы не бросаем своих клиентов на полпути. Мы берем на себя обязательства по завершению назначенного врачом курса лечения, либо по согласованию с лечащим врачом предоставляем дополнительный, необходимый застрахованному курс лечения, или блок медицинских процедур в течение 180 дней с момента окончания договора





# АЛЬФАСИНОПСИС. Онкология.

ПАРАМЕТРЫ ПРОГРАММ	АльФАСИНОПСИС Россия	АльФАСИНОПСИС ЛЕЧЕНИЕ ЗА РУБЕЖОМ
СТРАХОВАЯ СУММА (ЛЕЧЕНИЕ)	6 000 000 руб.	25 000 000 руб.
РАЗМЕР КВ	30%, с возможностью снижения или увеличения тарифа	30%, с возможностью снижения или увеличения тарифа
ТЕРРИТОРИЯ ЛЕЧЕНИЯ	Россия	Израиль, Испания, Южная Корея, Россия
ПОКРЫТИЕ 100%	ХИРУРГИЧЕСКИЕ ОПЕРАЦИИ, ГОРМОНАЛЬНАЯ ТЕРАПИЯ, РАДИОТЕРАПИЯ, ХИМИОТЕРАПИЯ, ОПЛАТА МЕДИКАМЕНТОВ	ХИРУРГИЧЕСКИЕ ОПЕРАЦИИ, ГОРМОНАЛЬНАЯ ТЕРАПИЯ, РАДИОТЕРАПИЯ, ХИМИОТЕРАПИЯ, ОПЛАТА МЕДИКАМЕНТОВ
КОМПЛЕКСНАЯ ОРГАНИЗАЦИЯ ОКАЗАНИЯ МЕДПОМОЩИ	✓	✓
РАСХОДЫ НА ТРАНСПОРТ (в т. ч. перелет) и проживание для застрахованного лица и одного сопровождающего	✓	✓
ОПЛАТА ВИЗОВОГО СБОРА	НЕ ПРИМЕНИМО	
РЕПАТРИАЦИЯ	✓	✓
ВОЗРАСТ	От 0 до 64 лет	От 0 до 64 лет
ПЕРИОД ОЖИДАНИЯ	4 месяца	4 месяца
<b>РАЙДЕР ФИНАНСОВАЯ ЗАЩИТА</b>		
СТРАХОВАЯ СУММА (ВЫПЛАТА)	до 1 000 000 руб.	до 1 000 000 руб.
СМЕРТЬ В РЕЗУЛЬТАТЕ БОЛЕЗНИ	✓	✓
КРИТИЧЕСКОЕ ЗАБОЛЕВАНИЕ: ЗЛОКАЧЕСТВЕННАЯ ОПУХОЛЬ	✓	✓
КРИТИЧЕСКОЕ ЗАБОЛЕВАНИЕ: СИСТЕМА КРОВООБРАЩЕНИЯ	✗	✗
ПЕРИОД ОЖИДАНИЯ	2 месяца (события, произошедшие в этот период, не являются страховыми)	2 месяца (события, произошедшие в этот период, не являются страховыми)



# АЛЬФАСИНОПСИС РАСШИРЕННАЯ.

ПАРАМЕТРЫ ПРОГРАММ		АЛЬФАСИНОПСИС РОССИЯ	АЛЬФАСИНОПСИС ЛЕЧЕНИЕ ЗА РУБЕЖОМ
СТРАХОВАЯ СУММА (ЛЕЧЕНИЕ)	Онкология + сердечно-сосудистая хирургия + нейрохирургия	6 000 000 руб.	25 000 000 руб.
	Трансплантация костного мозга	38 000 000 руб.	38 000 000 руб.
РАЗМЕР КВ		30%, с возможностью изменения тарифа при шаге КВ в 5%	30%, с возможностью изменения тарифа при шаге КВ в 5%
ТЕРРИТОРИЯ ЛЕЧЕНИЯ	Онкология + хирургия	Россия	Израиль, Испания, Южная Корея, Россия
	Трансплантация костного мозга	Весь мир	Весь мир
КОМПЛЕКСНАЯ ОРГАНИЗАЦИЯ ОКАЗАНИЯ МЕДИЦИНСКОЙ ПОМОЩИ И ИНЫХ УСЛУГ		✓	✓
РАСХОДЫ НА ТРАНСПОРТ (в т. ч. перелет) и проживание для застрахованного лица и одного сопровождающего		✓	✓
ОПЛАТА ВИЗОВОГО СБОРА		НЕ ПРИМЕНИМО	✓
РЕПАТРИАЦИЯ		✓	✓
ВОЗРАСТ		От 0 до 64 лет	От 0 до 64 лет
ПЕРИОД ОЖИДАНИЯ		4 месяца	4 месяца
<b>РАЙДЕР ФИНАНСОВАЯ ЗАЩИТА</b>			
СТРАХОВАЯ СУММА (ВЫПЛАТА)		до 1 000 000 руб.	до 1 000 000 руб.
СМЕРТЬ В РЕЗУЛЬТАТЕ БОЛЕЗНИ		✓	✓
КРИТИЧЕСКОЕ ЗАБОЛЕВАНИЕ: ЗЛОКАЧЕСТВЕННАЯ ОПУХОЛЬ		✓	✓
КРИТИЧЕСКОЕ ЗАБОЛЕВАНИЕ: СИСТЕМА КРОВООБРАЩЕНИЯ		✓	✓
ПЕРИОД ОЖИДАНИЯ		2 месяца (события, произошедшие в этот период, не являются страховыми)	2 месяца (события, произошедшие в этот период, не являются страховыми)



# РАЙДЕР ФИНАНСОВАЯ ЗАЩИТА.

## ВАРИАНТЫ ПАКЕТОВ И СТОИМОСТЬ ПРИ КВ 30%

ПЕРИОД ОЖИДАНИЯ В РАМКАХ РАЙДЕРА ФИНАНСОВАЯ ЗАЩИТА — 60 ДНЕЙ.

- ✓ Он в 2 раза короче, чем период ожидания по ДМСной составляющей
- ✓ События, произошедшие в период ожидания 60 дней, не являются страховыми случаями в рамках покрытия по НС.

ПАРАМЕТРЫ		АльфаСИНОПСИС Россия	АльфаСИНОПСИС Лечение за рубежом	АльфаСИНОПСИС Расширенная. Россия	АльфаСИНОПСИС Расширенная. Лечение за рубежом
СТРАХОВАЯ СУММА, РУБ.					
Возраст от 0 до 17 лет	Смерть в результате болезни	1 000 000	1 000 000	1 000 000	1 000 000
	Критическое заболевание	500 000	500 000	500 000	500 000
Возраст от 18 до 45 лет	Смерть в результате болезни	200 000	300 000	300 000	600 000
	Критическое заболевание	100 000	150 000	150 000	300 000
Возраст от 46 до 54 лет	Смерть в результате болезни	200 000	300 000	300 000	600 000
	Критическое заболевание	100 000	150 000	150 000	300 000
Возраст от 55 до 64 лет	Смерть в результате болезни	200 000	300 000	300 000	600 000
	Критическое заболевание	100 000	150 000	150 000	300 000
СТРАХОВАЯ ПРЕМИЯ, при КВ 30% РУБ.					
Возраст от 0 до 17 лет		457	457	500	500
Возраст от 18 до 45 лет		630	945	1 115	2 231
Возраст от 46 до 54 лет		2 496	3 744	5 163	10 327
Возраст от 55 до 64 лет		10 186	15 279	19 702	39 404
Смерть в результате болезни		✓	✓	✓	✓
Критическое заболевание: злокачественная опухоль		✓	✓	✓	✓
Критическое заболевание: система кровообращения		✗	✗	✓	✓



# АльфАСИНОПСИС

## ОСОБЕННОСТИ ПРОДАЖ И ОФОРМЛЕНИЯ





# УСЛОВИЯ ПРИНЯТИЯ НА СТРАХОВАНИЕ

АНОНСИРОВАНИЕ  
ПРОДУКТА КЛИЕНТУ

ПОЛУЧЕНИЕ  
ПРЕДВАРИТЕЛЬНОГО  
СОГЛАСИЯ

**ПРОРАБОТКА  
ДЕКЛАРАЦИИ**

ЗАКЛЮЧЕНИЕ ДОГОВОРА  
СТРАХОВАНИЯ

**ДЕКЛАРАЦИЯ** – ЭТО ОБЯЗАТЕЛЬНЫЙ И САМЫЙ ВАЖНЫЙ ДОКУМЕНТ, КОТОРЫЙ ПОКАЗЫВАЕТ СПИСОК ОГРАНИЧЕНИЙ К ПРИНЯТИЮ НА СТРАХОВАНИЕ. ЗАКЛЮЧЕНИЕ ДОГОВОРОВ С ДЕКЛАРАЦИЕЙ – СТАНДАРТНАЯ ПРАКТИКА ДЛЯ ДОБРОВОЛЬНОГО МЕДИЦИНСКОГО СТРАХОВАНИЯ. ПРОРАБОТКА ДЕКЛАРАЦИИ С КЛИЕНТОМ – **ВАЖНЫЙ ШАГ И ОБЯЗАННОСТЬ АГЕНТА.**

Акцептом настоящего Полиса-оферты Страхователь/Застрахованный подтверждает, что:

- его профессия (место работы/службы) не связана (и не была связана в прошлом) с повышенным риском для здоровья, а именно: отсутствует (отсутствовал) контакт с радиоактивными материалами (7 класс грузов, квалификации UNCESE) и/или опасными для здоровья химическими веществами;
- он не злоупотребляет психоактивными/наркотическими веществами;
- он не выкуривает более 20 (двадцати) сигарет в день;  
не употребляет алкоголь в день более чем 1500 мл пива и/или 500 мл вина и/или 100 мл крепких напитков (равным 40 и более градусам);
- в настоящее время или в течение последних 10 (десяти) лет не проходит/проходил(-а) стационарное, амбулаторное, восстановительное или профилактическое лечение, либо ему не устанавливался по результатам обследования диагноз, либо не находится/находился(-ась) под наблюдением врача-специалиста по поводу любого из нижеследующих заболеваний или состояний:
  - рак или злокачественное новообразование любого типа, в том числе болезнь Ходжкина;
  - лейкемия (лейкоз) или любое заболевание крови, требующее лечения сроком не менее одного месяца;
  - любой тип предракового состояния (поражения с участием аномальных клеток и/или патологические изменения органов и тканей, имеющие высокую вероятность перерождения в злокачественные новообразования), которое было диагностировано и подтверждено официальными медицинскими документами, включая, но не ограничиваясь: рак *in situ* (неинвазивный рак, без прорастания); дисплазии CIN I, CIN II, CIN III; аномальный ПАП-тест; колоректальные полипы;
  - диабет любого типа, пищевод Барретта, болезнь Крона, язвенный колит, цирроз печени, алкогольная болезнь печени, хроническая обструктивная болезнь легких (ХОБЛ)/ хронический бронхит, увеличение предстательной железы, истинная полицитемия, крипторхизм, системная красная волчанка, синдром Дауна, амилоидоз;
  - трансплантация органов, трансплантация костного мозга;
  - инфекционные и/или венерические заболевания, а именно: туберкулез, ВИЧ, СПИД, любая форма гепатита (кроме гепатита А);
  - любые формы заболеваний сердца, любые формы инсульта, слабоумие, эпилепсия, другие стойкие нервные или психические расстройства;
  - заболеваний нервной системы, включая заболевания центральной нервной системы (головного мозга, спинного мозга), периферической нервной системы, автономной нервной системы, опорные структуры нервной системы и их сосудистое снабжение (внечерепную цереброваскулярную систему);
  - дефектов опорно-двигательного аппарата, а также любые иные повреждения, приведшие к постоянной инвалидности;
- в настоящее время он не ожидает результатов каких-либо тестов, процедур или анализов для выяснения причин таких симптомов или состояний, упомянутых в пункте 4. настоящей Декларации;
- у него не было необъяснимой потери веса (потеря веса без видимой причины) более чем на 4 (четыре) кг за последние 6 (шесть) месяцев;
- его возраст на момент начала срока страхования не старше 64 (шестидесяти четырех) лет для впервые заключенного Договора (Полиса-оферты) и не старше 75 (семидесяти пяти) лет при пролонгации Договора при условии отсутствия перерыва в сроке страхования.

Примечания:

Условия Декларации Застрахованного, изложенные в пп. 4.7-4.9 применяются только к Программам страхования «АльфаСИНОПСИС РОССИЯ. РАСШИРЕННАЯ» и «АльфиСИНОПСИС ЛЕЧЕНИЕ ЗА РУБЕЖОМ. РАСШИРЕННАЯ».

Условия Декларации Застрахованного, изложенные в п. 4.3., 4.4., 4.6., 4.8., 4.9., 5., 6. в случае пролонгации настоящего Договора (Полиса-оферты) при условии отсутствия перерыва в сроке страхования не применяются.



# ДЕКЛАРАЦИЯ – КЛЮЧЕВЫЕ МОМЕНТЫ

## ПРОГРАММА «ОНКОЛОГИЯ»:



НА ТЕКУЩИЙ МОМЕНТ НЕ ДИАГНОСТИРОВАНЫ ОНКОЗАБОЛЕВАНИЯ;  
КАНДИДАТ НЕ ОЖИДАЕТ РЕЗУЛЬТАТОВ С ПОДОЗРЕНИЕМ НА ОНКОЗАБОЛЕВАНИЯ ИЛИ ПРЕДРАКОВЫЕ СОСТОЯНИЯ

## ПРОГРАММА «КРИТИЧЕСКИЕ ЗАБОЛЕВАНИЯ»:



НЕ ДИАГНОСТИРОВАНЫ ЛЮБЫЕ ФОРМЫ ЗАБОЛЕВАНИЯ СЕРДЦА, ИНСУЛЬТЫ, А ТАКЖЕ ИНЫЕ ЗАБОЛЕВАНИЯ НЕРВНОЙ СИСТЕМЫ

## ОБЛЕГЧЕННАЯ ВЕРСИЯ ДЕКЛАРАЦИИ ПРИ БЕСПРЕРЫВНОМ ПРОДЛЕНИИ ДОГОВОРА

ПРИ БЕСПРЕРЫВНОМ ПРОДЛЕНИИ ДОГОВОРА НЕТ ТРЕБОВАНИЙ К ЗДОРОВЬЮ ЗАСТРАХОВАННОГО, ОПИСАННЫХ В П. 4.3., 4.4., 4.6., 4.8., 4.9., 5., 6 ДЕКЛАРАЦИИ



# ИСКЛЮЧЕНИЯ ИЗ ПРОГРАММЫ

Полный перечень исключений указан  
в соответствующем разделе Правил страхования



- Процедуры или манипуляции, которые НЕ были согласованы врачом или проводились вне сроков договора (кроме «долечивания»)
- Профилактические цели лечения, косметические операции или реабилитация
- Паллиативная помощь и лечение сопутствующих заболеваний
- Экспериментальное лечение

Для всех программ «Альфасинописис»



- Предраковые состояния\*
- Употребление алкоголя или любых психотропных веществ
- Умышленное причинение вреда своему здоровью или занятия экстремальными видами спорта, повлекшие за собой травмы
- ВИЧ/СПИД-ассоциированные состояния\*

Только для программ «Альфасинописис Россия. Расширенная»  
и «Альфасинописис Лечение за рубежом. Расширенная»

\*за исключением непрерывного продления договора



# Оформление полиса

## Документы, необходимые для оформления:

- ✓ ПАСПОРТНЫЕ ДАННЫЕ СТРАХОВАТЕЛЯ (для граждан РФ)
- ✓ Данные иного документа, удостоверяющий личность (для иностранных граждан)
- ✓ Контактные данные страхователя (контактный телефон и адрес электронной почты)
- ✓ ФИО застрахованного
- ✓ Дата рождения застрахованного

**В один полис можно вписать сразу несколько человек (родственники, дети, друзья, знакомые).**





# ПЕРЕХОД КЛИЕНТА ИЗ ДРУГОЙ СТРАХОВОЙ КОМПАНИИ

## УСЛОВИЯ ПЕРЕХОДА:



ДОГОВОР ДОЛЖЕН БЫТЬ ЗАКЛЮЧЕН НЕ ПОЗДНЕЕ ПЕРВЫХ 14 КАЛЕНДАРНЫХ ДНЕЙ ПОСЛЕ ОКОНЧАНИЯ ДЕЙСТВУЮЩЕГО ПОЛИСА В ДРУГОЙ СТРАХОВОЙ КОМПАНИИ



ЕСЛИ ПЕРЕРЫВ В СТРАХОВАНИИ НЕ ПРЕВЫШАЕТ 14 КАЛЕНДАРНЫХ ДНЕЙ С ДАТЫ ОКОНЧАНИЯ ДОГОВОРА, ЗАКЛЮЧЕНИЕ ДОГОВОРА ВОЗМОЖНО НА УСЛОВИЯХ **«БЕЗ ВРЕМЕННОЙ ФРАНШИЗЫ»** ПРИ УСЛОВИИ СОБЛЮДЕНИЯ СЛЕДУЮЩИХ ТРЕБОВАНИЙ:

- КАНДИДАТ ДОЛЖЕН СООТВЕТСТВОВАТЬ НАШЕЙ ДЕКЛАРАЦИИ ЗАСТРАХОВАННОГО
- СТРАХОВЫЕ РИСКИ ИНОЙ СК ДОЛЖНЫ СООТВЕТСТВОВАТЬ НАШЕЙ ПРОГРАММЕ: ЕСЛИ БЫЛ РИСК «ОНКОЛОГИЯ», ПЕРЕХОД ВОЗМОЖЕН ТОЛЬКО НА ПРОГРАММУ С АНАЛОГИЧНЫМ РИСКОМ, ЕСЛИ БЫЛА РАСШИРЕННАЯ ПРОГРАММА (ОНКОЛОГИЯ, СЕРДЕЧНО-СОСУДИСТАЯ ХИРУРГИЯ, НЕЙРОХИРУРГИЯ, ТРАНСПЛАНТАЦИЯ КОСТНОГО МОЗГА), ТО ПЕРЕХОД ВОЗМОЖЕН ТОЛЬКО НА РЕЛЕВАНТНУЮ ПРОГРАММУ



ВОЗРАСТ ЗАСТРАХОВАННОГО ПРИ ПЕРЕХОДЕ НЕ ДОЛЖЕН ПРЕВЫШАТЬ 64-Х ЛЕТ





# АльфаСИНОПСИС

## Анализ конкурентной среды





# СРАВНЕНИЕ С КОНКУРЕНТАМИ.

## Онкология. ЛечЕНИЕ В РОССИИ

ПАРАМЕТРЫ ПРОГРАММ	АЛЬФАСТРАХОВАНИЕ	РОСГОССТРАХ	РЕСО-ГАРАНТИЯ	ВСК
НАЗВАНИЕ ПРОДУКТА	АльФАСИНОПСИС Россия	ЗДОРОВЬЕ ДОРОЖЕ	Онкоподдержка (только как доп. РИСК К КОРОБОЧНЫМ ПРОДУКТАМ)	Онкозащита
ПОКРЫВАЕМЫЕ ЗАБОЛЕВАНИЯ	Онкология	Онкология	Онкология	Онкология
СРОК ДЕЙСТВИЯ	1 год	1 год или 6 мес.	1 год	1 год
СТРАНЫ ПРОВЕДЕНИЯ ЛЕЧЕНИЯ	Россия	Россия	Россия	Россия
СТРАХОВАЯ СУММА, РУБ.	6 000 000. Одна из самых ВЫСОКИХ СУММ СТРАХОВОГО ПОКРЫТИЯ	8 000 000 + РАЗОВАЯ ВЫПЛАТА 250 000	1 000 000	500 000
СТРАХОВАЯ ПРЕМИЯ, РУБ.	От 569 руб. САМАЯ НИЗКАЯ СТОИМОСТЬ ПОЛИСА	9 800 — 1 год, 4 900 — 6 месяцев	2 030	От 1 610 до 3 825, ЗАВИСИТ ОТ РАЗМЕРА КВ
РАЗМЕР КВ	От 5 до 55%	40-50%	10-20%	От 5 до 60%
ПЕРИОД ОЖИДАНИЯ	4 МЕСЯЦА. ПОКРЫВАЕМ ЗАБОЛЕВАНИЯ, ДИАГНОСТИРОВАННЫЕ ВО ВРЕМЯ ПЕРИОДА ОЖИДАНИЯ	3 МЕСЯЦА	3 МЕСЯЦА	2 МЕСЯЦА
ВОЗРАСТ	От 0 до 64 лет, пролонгация до 75 лет	От 0 до 79 лет, при пролонгации ВОЗРАСТ НЕ ОГРАНИЧЕН	От 0 до 75 лет	От 18 до 60 лет
ПРОВАЙДЕРЫ	MADANES	Национальная Медслужба	ЦЕНТР ПЕРСОНАЛИЗИРОВАННОЙ МЕДИЦИНЫ	ЦЕНТР ПЕРСОНАЛИЗИРОВАННОЙ МЕДИЦИНЫ
ЧИСЛО КЛИНИК	900+	Нет данных	Нет данных	Нет данных
УСЛОВИЯ ОПЛАТЫ ПОЛИСОВ	ЕДИНОВРЕМЕННО, 100%	ЕДИНОВРЕМЕННО, 100%	ЕДИНОВРЕМЕННО, 100%	ЕДИНОВРЕМЕННО, 100%



# СРАВНЕНИЕ С КОНКУРЕНТАМИ.

## Онкология. ЛЕЧЕНИЕ ЗА РУБЕЖОМ

ПАРАМЕТРЫ ПРОГРАММ	АльФАСТРАХОВАНИЕ	РЕСО-Гарантия	ВСК	ИНГОССТРАХ
Название продукта	АльФАСИНОПСИС АнтиОнко Лечение за рубежом	Здоровье без границ	Медицина без границ	INGOMEDЗащита Онко
Покрываемые заболевания	Онкология	Онкология + пересадка костного мозга	Онкология	Онкология
Срок действия	1 год	1 год	1 год	1 год
Страны проведения лечения	Россия, Израиль, Испания, Южная Корея	Испания, Израиль, Южная Корея	Россия, Испания, Израиль, Южная Корея, Чехия, Малайзия и др.	Россия, Германия, Испания, Чехия, Польша, Израиль, Южная Корея
Страховая сумма, руб.	25 000 000. Одна из самых высоких сумм страхового покрытия	45 000 000	45 000 000	5 400 000 / 21 600 000 / 36 000 000, зависит от объема программы
Страховая премия, руб.	От 1 832 Самая низкая стоимость полиса	От 6 750 до 30 150, зависит от возраста	Нет данных	От 2 200 до 137 300
Размер КВ	От 5 до 55%	10-20%	От 5 до 50%	От 25 до 60%
Период ожидания	4 месяца. Покрываем заболевания, диагностированные во время периода ожидания	6 месяцев	6 месяцев	2 месяца
Возраст	От 0 до 64 лет, пролонгация до 75 лет	От 0 до 64 лет, пролонгация до 85 лет	От 0 до 65 лет	От 1 до 65 лет
Провайдеры	MADANES	FURTHER	BEST DOCTORS, BDU, FURTHER	MEDIGO
Число клиник	900+	Нет данных	Нет данных	1200+
Условия оплаты полисов	Единовременно, 100%	Единовременно, 100%	Единовременно, 100%	Единовременно, 100%



# СРАВНЕНИЕ С КОНКУРЕНТАМИ.

## КРИТИЧЕСКИЕ ЗАБОЛЕВАНИЯ. ЛЕЧЕНИЕ В РОССИИ

ПАРАМЕТРЫ ПРОГРАММ	АльФАСТРАХОВАНИЕ	ИнГОССТРАХ	ВСК	СОГЛАСИЕ	
НАЗВАНИЕ ПРОДУКТА	АльФАСИНОПСИС Россия. РАСШИРЕННАЯ	Здоровье без границ	Медицина без границ	Лечение	Выплата
ПОКРЫВАЕМЫЕ ЗАБОЛЕВАНИЯ	Онкология, нейрохирургия, сердечно-сосудистая хирургия (более 11 состояний), пересадка костного мозга	Онкология, нейрохирургия, сердечно-сосудистая хирургия, трансплантация органов и костного мозга	Онкология, нейрохирургия, сердечно-сосудистая хирургия, пересадка костного мозга	Онкология, сердечно-сосудистая хирургия, нейрохирургия, трансплантация органов	Онкология, сердечно-сосудистая хирургия, нейрохирургия, трансплантация органов
СРОК ДЕЙСТВИЯ	1 год	1 год	1 год	5 лет	5 лет
СТРАНЫ ПРОВЕДЕНИЯ ЛЕЧЕНИЯ	Россия	Россия	Россия	Россия	Россия
СТРАХОВАЯ СУММА, РУБ.	Онкология + хирургия: 6 000 000; Трансплантация: 38 000 000	5 400 000 / 21 600 000 / 36 000 000 / 72 000 000, ЗАВИСИТ ОТ ОБЪЕМА ПРОГРАММЫ	90 000 000	15 000 000, но не более 3 000 000 в год	500 000 / 1 000 000
СТРАХОВАЯ ПРЕМИЯ, РУБ.	От 1 200. САМАЯ НИЗКАЯ СТОИМОСТЬ ПОЛИСА	От 2 200 до 137 300	От 6 930 до 62 820, ЗАВИСИТ ОТ ВОЗРАСТА И РАЗМЕРА КВ	5 900 ЕЖЕГОДНО; 26 900 СРАЗУ ЗА 5 ЛЕТ	При СС 500 000: 2 900 ЕЖЕГОДНО / 11 500 СРАЗУ ЗА 5 ЛЕТ. При СС 1 000 000: 4 900 ЕЖЕГОДНО / 19 500 СРАЗУ ЗА 5 ЛЕТ
РАЗМЕР КВ	От 5 до 55%	От 25 до 60%	От 5 до 50%	18-20%	18-20%
ПЕРИОД ОЖИДАНИЯ	4 МЕСЯЦА. ПОКРЫВАЕМ ЗАБОЛЕВАНИЯ, ДИАГНОСТИРОВАННЫЕ ВО ВРЕМЯ ПЕРИОДА ОЖИДАНИЯ	2 МЕСЯЦА	6 МЕСЯЦЕВ	6 МЕСЯЦЕВ	6 МЕСЯЦЕВ
ВОЗРАСТ	От 0 до 64 лет, ПРОЛОНГАЦИЯ ДО 75 ЛЕТ	От 1 до 65 лет	От 18 до 63 лет, ПРОЛОНГАЦИЯ ДО 85 ЛЕТ	От 18 до 64 лет	От 18 до 45 лет
ПРОВАЙДЕРЫ	MADANES	MEDIGO	BEST DOCTORS, BDU, FURTHER	GEN RE	GEN RE
ЧИСЛО КЛИНИК	900+	1 200+	НЕТ ДАННЫХ	НЕТ ДАННЫХ	НЕТ ДАННЫХ
УСЛОВИЯ ОПЛАТЫ ПОЛИСОВ	ЕДИНОВРЕМЕННО, 100%	ЕДИНОВРЕМЕННО, 100%	ЕДИНОВРЕМЕННО, 100%	ЗА 1 ГОД / СРАЗУ ЗА 5 ЛЕТ	ЗА 1 ГОД / СРАЗУ ЗА 5 ЛЕТ



# СРАВНЕНИЕ С КОНКУРЕНТАМИ.

## КРИТИЧЕСКИЕ ЗАБОЛЕВАНИЯ. ЛЕЧЕНИЕ ЗА РУБЕЖОМ.

ПАРАМЕТРЫ ПРОГРАММ	АЛЬФАСТРАХОВАНИЕ	ИНГОССТРАХ	ВСК	РОСГОССТРАХ
НАЗВАНИЕ ПРОДУКТА	АЛЬФАСИНОПСИС ЛЕЧЕНИЕ ЗА РУБЕЖОМ. РАСШИРЕННАЯ	INGOMEDЗАЩИТА РАСШИРЕННАЯ	МЕДИЦИНА БЕЗ ГРАНИЦ	ЛЕЧЕНИЕ БЕЗ ГРАНИЦ
ПОКРЫВАЕМЫЕ ЗАБОЛЕВАНИЯ	Онкология, нейрохирургия, сердечно-сосудистая хирургия (более 11 состояний), пересадка костного мозга	Онкология, нейрохирургия, сердечно-сосудистая хирургия, пересадка органов и костного мозга	Онкология, нейрохирургия, сердечно-сосудистая хирургия, пересадка костного мозга	Онкология, сердечно-сосудистая и нейрохирургия
СРОК ДЕЙСТВИЯ	1 год	1 год	1 год	1 год или 6 месяцев
СТРАНЫ ПРОВЕДЕНИЯ ЛЕЧЕНИЯ	Онкология + хирургия: Израиль, Испания, Южная Корея, РФ; ТРАНСПЛАНТАЦИЯ: ВЕСЬ МИР	Россия, Германия, Испания, Чехия, Польша, Израиль, Южная Корея	Россия, Испания, Израиль, Южная Корея, Чехия, Малайзия и др.	Россия и весь мир, кроме США
СТРАХОВАЯ СУММА, РУБ.	Онкология + хирургия: 25 000 000; ТРАНСПЛАНТАЦИЯ: 38 000 000	5 400 000 / 21 600 000 / 36 000 000 / 72 000 000, ЗАВИСИТ ОТ ОБЪЕМА ПРОГРАММЫ	90 000 000	18 000 000 + РАЗОВАЯ ВЫПЛАТА 250 000
СТРАХОВАЯ ПРЕМИЯ, РУБ.	От 3 095. САМАЯ НИЗКАЯ СТОИМОСТЬ ПОЛИСА	От 2 200 до 137 300	От 6 930 до 62 820, ЗАВИСИТ ОТ ВОЗРАСТА И РАЗМЕРА КВ	19 700 — 1 год; 9 750 — 6 месяцев
РАЗМЕР КВ	От 5 до 55%	От 25 до 60%	От 5 до 50%	НЕТ ДАННЫХ
ПЕРИОД ОЖИДАНИЯ	4 месяца. Покрываем заболевания, диагностированные во время периода ожидания	2 месяца	6 месяцев	3 месяца для онкологии, 6 месяцев для кардио- и нейрохирургии
ВОЗРАСТ	От 0 до 64 лет, пролонгация до 75 лет	От 1 до 65 лет	От 18 до 63 лет, пролонгация до 85 лет	От 0 до 79 лет, при пролонгации возраст не ограничен
ПРОВАЙДЕРЫ	MADANES	MEDIGO	BEST DOCTORS, BDU, FURTHER	НАЦИОНАЛЬНАЯ МЕДСЛУЖБА
ЧИСЛО КЛИНИК	900+	1 200+	НЕТ ДАННЫХ	НЕТ ДАННЫХ
УСЛОВИЯ ОПЛАТЫ ПОЛИСОВ	ЕДИНОВРЕМЕННО, 100%	ЕДИНОВРЕМЕННО, 100%	ЕДИНОВРЕМЕННО, 100%	ЕДИНОВРЕМЕННО, 100%



# Сравнение с конкурентами.

## Предложения по финансовой защите

Параметры программ	АльфаСтрахование	РЕСО-Гарантия
Названия продуктов	АльфаСИНОПСИС (АНТИОНКО) Россия, АльфаСИНОПСИС Россия. Расширенная, АльфаСИНОПСИС (АНТИОНКО) Лечение за рубежом, АльфаСИНОПСИС Лечение за рубежом. Расширенная	РЕСО-Надежда
Покрываемые заболевания	Широкий спектр заболеваний, а не 2-3 состояния: онкология, сердечно-сосудистые заболевания, заболевания, требующие нейрохирургического вмешательства и трансплантации костного мозга	Онкология, инфаркт миокарда, инсульт
Срок действия	1 год	1 год или 6 месяцев
Страховая сумма, руб.	От 100 000 до 1 000 000. Одна из самых высоких сумм страхового покрытия при невысокой стоимости полиса	От 300 000 до 1 000 000
Страховая премия, руб.	От 340	От 500 до 16 000
Возраст	От 0 до 64 лет, пролонгация до 75 лет	От 0 до 55 лет, пролонгация до 85 лет
Условия оплаты полисов	Единовременно, 100%	Единовременно, 100%



# СРАВНЕНИЕ С КОНКУРЕНТАМИ.

## ОПЦИИ ДЛЯ АГЕНТОВ

Параметры	АльфаСтрахование	Ингосстрах	ВСК	РЕСО-Гарантия	Росгосстрах
Средний размер КВ	30%	25%	25%	10%	40%
Предельный размер КВ	55%	60%	60%	20%	50%
Участие в прибыли для ФЛ и ИП	✓	✓	нет данных	✓	✓
Самостоятельное оформление	✓	✓	✓	✓	✓
Безбумажность	✓	✓	отдельные продукты	✓	отдельные продукты
Онлайн поддержка 24/7/365	✓	✓	нет (куратор)	нет (куратор)	нет (куратор)
Скорость выплаты КВ	3 дня	5-8 дней	7-10 дней	14-17 дней	7-14 дней
Финансовая выплата	✓	нет данных	нет данных	отдельный продукт	нет данных



# АльфАСИНОПСИС

## СИСТЕМА ТАРИФИКАЦИИ И КВ





# Шкала КВ – премия

## УПРАВЛЯЕМ ЦЕНОЙ И ДОХОДОМ ОТ КЛИЕНТА\*

Страховая премия за год страхования (СП) и комиссионное вознаграждение за продажу полиса (КВ), руб.

Возраст	КВ 5%		КВ 10%		КВ 15%		КВ 20%		КВ 25%		КВ 30%		КВ 35%		КВ 40%		КВ 45%		КВ 50%		КВ 55%	
	СП	КВ	СП	КВ	СП	КВ	СП	КВ	СП	КВ	СП	КВ	СП	КВ	СП	КВ	СП	КВ	СП	КВ	СП	КВ
	ПРОГРАММА «АЛЬФАСИНОПСИС АНТИОНКО» ЛЕЧЕНИЕ В РОССИИ																					
0–17	1 074	54	1 133	113	1 200	180	1 275	255	1 360	340	1 457	437	1 569	549	1 700	680	1 855	835	2 040	1020	2 267	1247
18–45	1 832	92	1 933	193	2 047	307	2 175	435	2 320	580	2 486	746	2 677	937	2 900	1160	3 164	1424	3 480	1740	3 867	2127
46–54	4 921	246	5 194	519	5 500	825	5 844	1169	6 233	1558	6 679	2004	7 192	2517	7 792	3117	8 500	3825	9 350	4675	10 389	5714
55–64	9 753	488	10 294	1029	10 900	1635	11 581	2316	12 353	3088	13 236	3971	14 254	4989	15 442	6177	16 845	7580	18 530	9265	20 589	11324
ПРОГРАММА «АЛЬФАСИНОПСИС АНТИОНКО». ЛЕЧЕНИЕ ЗА РУБЕЖОМ																						
0–17	2 463	123	2 600	260	2 753	413	2 925	585	3 120	780	3 343	1003	3 600	1260	3 900	1560	4 255	1915	4 680	2340	5 200	2860
18–45	4 989	249	5 267	527	5 576	836	5 925	1185	6 320	1580	6 771	2031	7 292	2552	7 900	3160	8 618	3878	9 480	4740	10 533	5793
46–54	13 868	693	14 639	1464	15 500	2325	16 469	3294	17 567	4392	18 821	5646	20 269	7094	21 958	8783	23 955	10780	26 350	13175	29 278	16103
55–64	24 068	1203	25 406	2541	26 900	4035	28 581	5716	30 487	7622	32 664	9799	35 177	12312	38 108	15243	41 573	18708	45 730	22865	50 811	27946



# АЛЬФАСИНОПСИС РАСШИРЕННАЯ.

## ШКАЛА КВ-ПРЕМИЯ

Страховая премия за год страхования (СП) и комиссионное вознаграждение за продажу полиса (КВ), руб.

Возраст	КВ 5%		КВ 10%		КВ 15%		КВ 20%		КВ 25%		КВ 30%		КВ 35%		КВ 40%		КВ 45%		КВ 50%		КВ 55%	
	СП	КВ	СП	КВ	СП	КВ	СП	КВ	СП	КВ	СП	КВ	СП	КВ	СП	КВ	СП	КВ	СП	КВ	СП	КВ
	ПРОГРАММА «АЛЬФАСИНОПСИС РАСШИРЕННАЯ» ЛЕЧЕНИЕ В РОССИИ																					
0-17	1705	85	1800	180	1906	286	2025	405	2160	540	2314	694	2492	872	2700	1080	2945	1325	3240	1620	3600	1980
18-45	3095	155	3267	327	3459	519	3675	735	3920	980	4200	1260	4523	1583	4900	1960	5345	2405	5880	2940	6533	3593
46-54	8500	425	8972	897	9500	1425	10094	2019	10767	2692	11536	3461	12423	4348	13458	5383	14682	6607	16150	8075	17944	9869
55-64	13332	667	14072	1407	14900	2235	15831	3166	16887	4222	18093	5428	19485	6820	21108	8443	23027	10362	25330	12665	28144	15479
ПРОГРАММА «АЛЬФАСИНОПСИС РАСШИРЕННАЯ». ЛЕЧЕНИЕ ЗА РУБЕЖОМ																						
0-17	3726	186	3933	393	4165	625	4425	885	4720	1180	5057	1517	5446	1906	5900	2360	6436	2896	7080	3540	7867	4327
18-45	9411	471	9933	993	10518	1578	11175	2235	11920	2980	12771	3831	13754	4814	14900	5960	16255	7315	17880	8940	19867	10927
46-54	21921	1096	23139	2314	24500	3675	26031	5206	27767	6942	29750	8925	32038	11213	34708	13883	37864	17039	41650	20825	46278	25453
55-64	37489	1874	39572	3957	41900	6285	44519	8904	47487	11872	50879	15264	54792	19177	59358	23743	64755	29140	71230	35615	79144	43529



# РАЙДЕР ФИНАНСОВАЯ ЗАЩИТА.

## ШКАЛА КВ - ПРЕМИЯ

	ВОЗРАСТ	СТРАХОВЫЕ ПРЕМИИ В ЗАВИСИМОСТИ ОТ КВ РАЙДЕРА «ФИНАНСОВАЯ ЗАЩИТА», РУБ.										
		КВ	КВ	КВ	КВ	КВ	КВ	КВ	КВ	КВ	КВ	КВ
ВОЗРАСТ 0–17	АльФАСИНОПСИС АнтиОнко Россия	337	356	376	400	427	457	492	533	582	640	711
	АльФАСИНОПСИС РАСШИРЕННАЯ. Россия	337	356	376	400	427	457	492	533	582	640	711
ВОЗРАСТ 18–45	АльФАСИНОПСИС АнтиОнко Россия	464	490	519	551	588	630	679	735	802	882	980
	АльФАСИНОПСИС РАСШИРЕННАЯ. Россия	696	735	778	827	882	945	1 018	1 103	1 203	1 323	1 470
ВОЗРАСТ 46–54	АльФАСИНОПСИС АнтиОнко Россия	1 839	1 941	2 055	2 184	2 330	2 496	2 688	2 912	3 177	3 494	3 883
	АльФАСИНОПСИС РАСШИРЕННАЯ. Россия	2 759	2 912	3 083	3 276	3 494	3 744	4 032	4 368	4 765	5 242	5 824
ВОЗРАСТ 55–64	АльФАСИНОПСИС АнтиОнко Россия	7 505	7 922	8 388	8 913	9 507	10 186	10 970	11 884	12 964	14 260	15 845
	АльФАСИНОПСИС РАСШИРЕННАЯ. Россия	11 258	11 884	12 583	13 369	14 260	15 279	16 454	17 825	19 446	21 391	23 767



# РАЙДЕР ФИНАНСОВАЯ ЗАЩИТА.

## ШКАЛА КВ - ПРЕМИЯ

	ВОЗРАСТ	СТРАХОВЫЕ ПРЕМИИ В ЗАВИСИМОСТИ ОТ КВ РАЙДЕРА «ФИНАНСОВАЯ ЗАЩИТА», РУБ.										
		КВ	КВ	КВ	КВ	КВ	КВ	КВ	КВ	КВ	КВ	КВ
ВОЗРАСТ 0-17	АльфАСИНОПСИС АнтиОнко ЛечЕНИЕ ЗА РУБЕЖОМ	368	389	412	438	467	500	538	583	636	700	778
	АльфАСИНОПСИС РАСШИРЕННАЯ ЛечЕНИЕ ЗА РУБЕЖОМ.	368	389	412	438	467	500	538	583	636	700	778
ВОЗРАСТ 18-45	АльфАСИНОПСИС АнтиОнко ЛечЕНИЕ ЗА РУБЕЖОМ	822	868	919	976	1 041	1 115	1 201	1 301	1 420	1 562	1 735
	АльфАСИНОПСИС РАСШИРЕННАЯ ЛечЕНИЕ ЗА РУБЕЖОМ.	1 644	1 735	1 837	1 952	2 082	2 231	2 403	2 603	2 839	3 123	3 470
ВОЗРАСТ 46-54	АльфАСИНОПСИС АнтиОнко ЛечЕНИЕ ЗА РУБЕЖОМ	3 805	4 016	4 252	4 518	4 819	5 163	5 561	6 024	6 572	7 229	8 032
	АльфАСИНОПСИС РАСШИРЕННАЯ ЛечЕНИЕ ЗА РУБЕЖОМ.	7 609	8 032	8 504	9 036	9 638	10 327	11 121	12 048	13 143	14 458	16 064
ВОЗРАСТ 55-64	АльфАСИНОПСИС АнтиОнко ЛечЕНИЕ ЗА РУБЕЖОМ	14 517	15 324	16 225	17 239	18 389	19 702	21 218	22 986	25 075	27 583	30 648
	АльфАСИНОПСИС РАСШИРЕННАЯ ЛечЕНИЕ ЗА РУБЕЖОМ.	29 035	30 648	32 450	34 478	36 777	39 404	42 435	45 971	50 151	55 166	61 295



# ПРИНЦИПЫ РАБОТЫ СО ШКАЛОЙ «КВ-ПРЕМИЯ»



РАЗМЕР КВ АГЕНТ ВЫБИРАЕТ САМОСТОЯТЕЛЬНО В МОМЕНТ ОФОРМЛЕНИЯ ПОЛИСА, ИСХОДЯ ИЗ ЭТОГО ОПРЕДЕЛЯЕТСЯ ТАРИФ(ПРЕМИЯ) ДЛЯ ДАННОГО ДОГОВОРА



ЕСЛИ В ПОЛИСЕ БОЛЕЕ 1 ЗАСТРАХОВАННОГО С РАЗНЫМИ ПРОГРАММАМИ, ТО ДЛЯ ВСЕХ ТАРИФ (ПРЕМИЯ) БУДЕТ СООТВЕТСТВОВАТЬ ВЫБРАННОМУ РАЗМЕРУ КВ



РАЙДЕР «ФИНАНСОВАЯ ЗАЩИТА» МОЖЕТ БЫТЬ ВКЛЮЧЕН НА ПОЛИС В ОТНОШЕНИИ ВСЕХ ЗАСТРАХОВАННЫХ, ВЫБРАТЬ ОПЦИЮ ДЛЯ ОТДЕЛЬНЫХ ЛИЦ НЕЛЬЗЯ.

## ВАЖНО!

- ✓ Стоимость полиса при КВ 30% является медианой. Примеры стоимости полиса в инфо материалах приведены, исходя из полисов при данном размере КВ
- ✓ Скидка за счет КВ внутри договора НЕвозможна, если вы хотите сделать полис для клиента дешевле – выберите другое значение КВ по договору
- ✓ Скидка в тарифе при движении по шкале ВВЕРХ и ВНИЗ не является прямой скидкой за счет КВ, поэтому изменение в тарифе может быть больше или меньше выбранного
- ✓ Райдер НЕДОСТУПЕН к оформлению как отдельный продукт НС, «докупить» после оформления полиса Альфасинописис нельзя

## ПРИМЕР

Оформляется полис для семьи из 3х человек:

Агент принял решение оформлять договор

с включением райдера «Фин Защита» с **КВ 35%**

Застрахованные	Программы	Цена основного продукта ДМС КВ 35%	Цена райдера Финансовая защита КВ 35%	Итоговая цена
Взрослый 50 лет	Альфасинописис Расширенная Лечение за рубежом	32 038	11 121	43 159
Взрослый 38 лет	Альфасинописис АнтиОнко Лечение за рубежом	7 292	1 018	8 310
Ребенок 15 лет	Альфасинописис АнтиОнко Лечение за рубежом	3 600	492	4 092
Итого		42 930	12 631	55 561



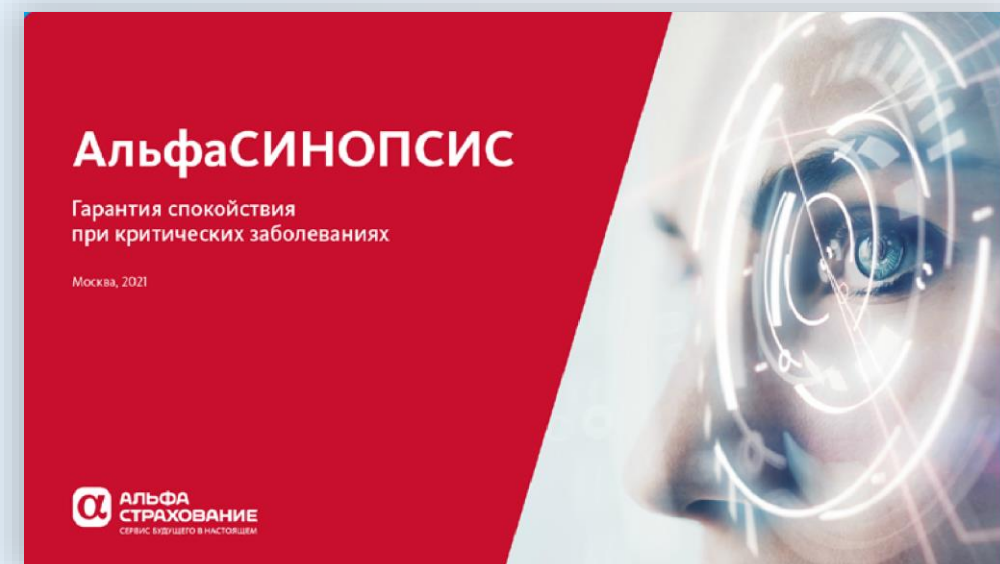
# АльфАСИНОПСИС Инструменты продаж «От Агента к Клиенту»





# ИНФОРМАЦИОННЫЕ МАТЕРИАЛЫ ПО ПРОДУКТУ

## МАТЕРИАЛЫ ДЛЯ АГЕНТОВ

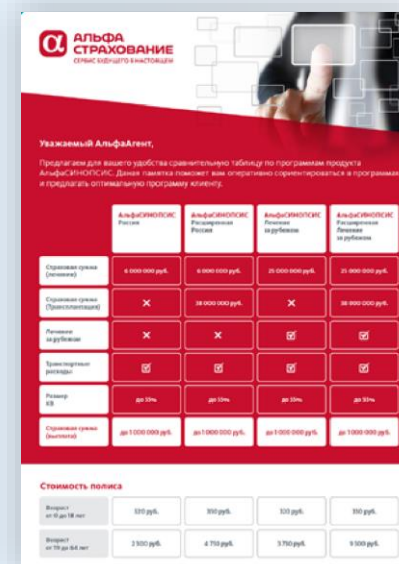


### ПРОДУКТОВАЯ ПРЕЗЕНТАЦИЯ

ПОЛНОЕ ОПИСАНИЕ СТРАХОВОГО ПРОДУКТА

- Для ознакомления и/или обучения коллег

КОРОТКАЯ ВЕРСИЯ ПРЕЗЕНТАЦИИ В РЕДАКТИРУЕМОМ ФОРМАТЕ, КОТОРУЮ МОЖНО ИСПОЛЬЗОВАТЬ ДЛЯ КЛИЕНТОВ В PPT - ФОРМАТЕ



### ПАМЯТКА ДЛЯ АГЕНТА

ОПИСАНИЕ И СРАВНЕНИЕ ПРОГРАММ СТРАХОВОГО ПРОДУКТА

- РАСПЕЧАТАТЬ НА ПРИНТЕРЕ И ИСПОЛЬЗОВАТЬ В КАЧЕСТВЕ ШПАРГАЛКИ
- СОХРАНИТЬ НА ОБЩЕДОСТУПНОЙ ПЛОЩАДКЕ ДЛЯ ОНЛАЙН-ИСПОЛЬЗОВАНИЯ



### СКРИПТ ДЛЯ РАБОТЫ С КЛИЕНТАМИ

КАК И ЧТО ОТВЕЧАТЬ КЛИЕНТАМ О СТРАХОВОМ ПРОДУКТЕ

- Для обучения персонала продаж
- Как базу для тематических постов
- Для построения собственной клиентской презентации



# ИНФОРМАЦИОННЫЕ МАТЕРИАЛЫ ПО ПРОДУКТУ

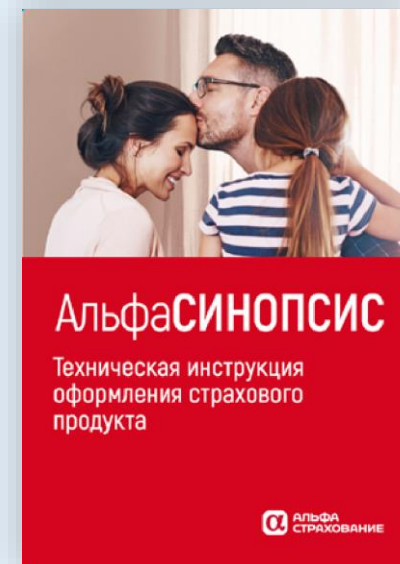
## МАТЕРИАЛЫ ДЛЯ АГЕНТОВ



### Плакаты

Информационные плакаты о страховом продукте для размещения в офисах продаж

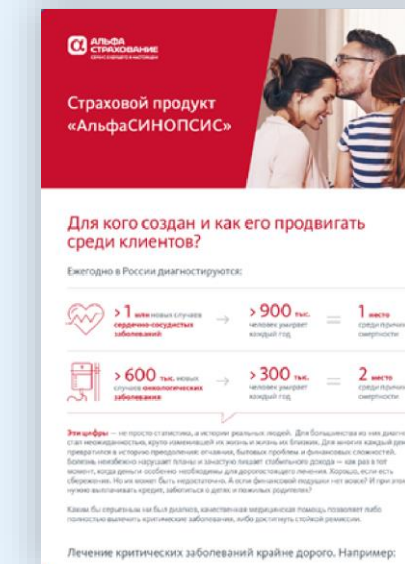
- Для самостоятельного производства (печати в локальных типографиях) и размещения в офисах продаж)



### Технический FAQ

Как оформлять страховой продукт на портале «Альфа-Полис»

- Для ознакомления на портале
- Для скачивания и обучения коллег



### Сторителлинг

Как найти своего целевого клиента

- Для ознакомления на портале
- Для скачивания и обучения коллег



# ИНФОРМАЦИОННЫЕ МАТЕРИАЛЫ ПО ПРОДУКТУ

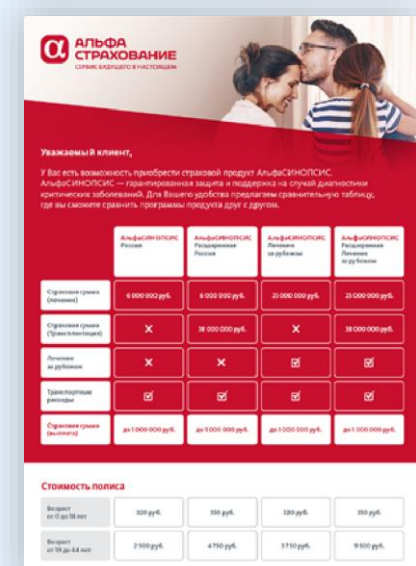
## ГДЕ НАЙТИ И КАК ИСПОЛЬЗОВАТЬ?

[HTTPS://WIKI.ALFAPOLIS.RU/ALFASINOPSIS/](https://wiki.alfapolis.ru/alfasinopsis/)

Мы разработали и подготовили маркетинговые материалы, которые вы можете использовать:

- для обучения своих сотрудников и субагентов
- Для ваших коммуникаций со своими клиентами (в онлайн- и офлайн-форматах)
- для размещения в социальных сетях

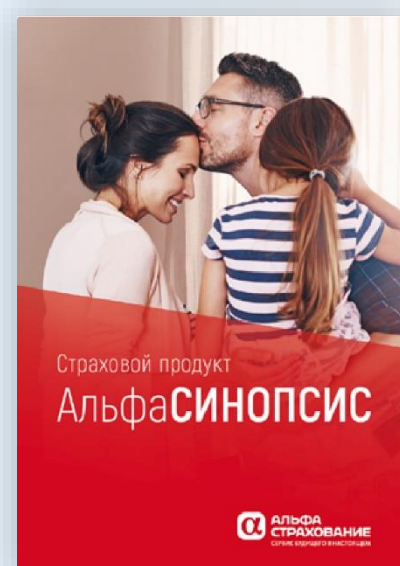
### От Агента к Клиенту



#### Памятка для Клиента

ОПИСАНИЕ И СРАВНЕНИЕ ПРОГРАММ  
СТРАХОВОГО ПРОДУКТА

- ИСПОЛЬЗОВАТЬ КАК КОММЕРЧЕСКОЕ ПРЕДЛОЖЕНИЕ
- РАСПЕЧАТАТЬ ЧТОБЫ ПЕРЕДАТЬ КЛИЕНТУ ЛИЧНО НА ВСТРЕЧЕ
- ИСПОЛЬЗОВАТЬ КАК НАСТОЛЬНЫЙ МАТЕРИАЛ В ОФИСЕ ДЛЯ КЛИЕНТОВ



#### Темы для постов

ПРИМЕРЫ ТЕМ ДЛЯ НАПИСАНИЯ  
ПРОДАЮЩИХ ПОСТОВ,  
НАПРАВЛЕННЫХ  
НА ПРОДВИЖЕНИЕ ПРОДАЖ  
СТРАХОВОГО ПРОДУКТА

- ИСПОЛЬЗОВАТЬ ДЛЯ ПРОГРЕВА АУИТОРИИ В СОЦ СЕТЯХ И СТОРИЗ
- для микро-рассылок в мессенджерах



#### Лидмагниты

БРОШЮРЫ/ПАМЯТКИ,  
СПОСОБСТВУЮЩИЕ ПРИВЛЕЧЕНИЮ  
ВНИМАНИЯ КЛИЕНТОВ  
К СТРАХОВОМУ ПРОДУКТУ

- ИСПОЛЬЗОВАТЬ ДЛЯ «ПРОГРЕВАЮЩИХ» КОММУНИКАЦИЙ - РАССЫЛКИ, ПОСТЫ/СТОРИЗ
- В ПЕЧАТНОМ ВИДЕ ИСПОЛЬЗОВАТЬ КАК ЗАКРЫВАЮЩИЙ ПОС, ЕСЛИ КЛИЕНТ УХОДИТ «ПОДУМАТЬ»



# ИНФОРМАЦИОННЫЕ МАТЕРИАЛЫ ПО ПРОДУКТУ

От Агента к Клиенту



## Ключевые рекламные образы Key Visual

Изображения в высоком разрешении, отражающие смыслы страхового продукта

- Для визуализации постов в социальных сетях
- Для создания своих рекламных материалов



## Продуктовые видео-ролики

Ссылки на видео-ролики, помогающие рассказать клиентам о страховом продукте без вашего участия

- Для размещения в соцсетях
- Есть короткая версия для рассылок в мессенджеры
- Для размещения на экранах в офисах



# АГЕНТСКАЯ БАЗА ЗНАНИЙ - АЛЬФАWIKI

ГДЕ НАЙТИ?

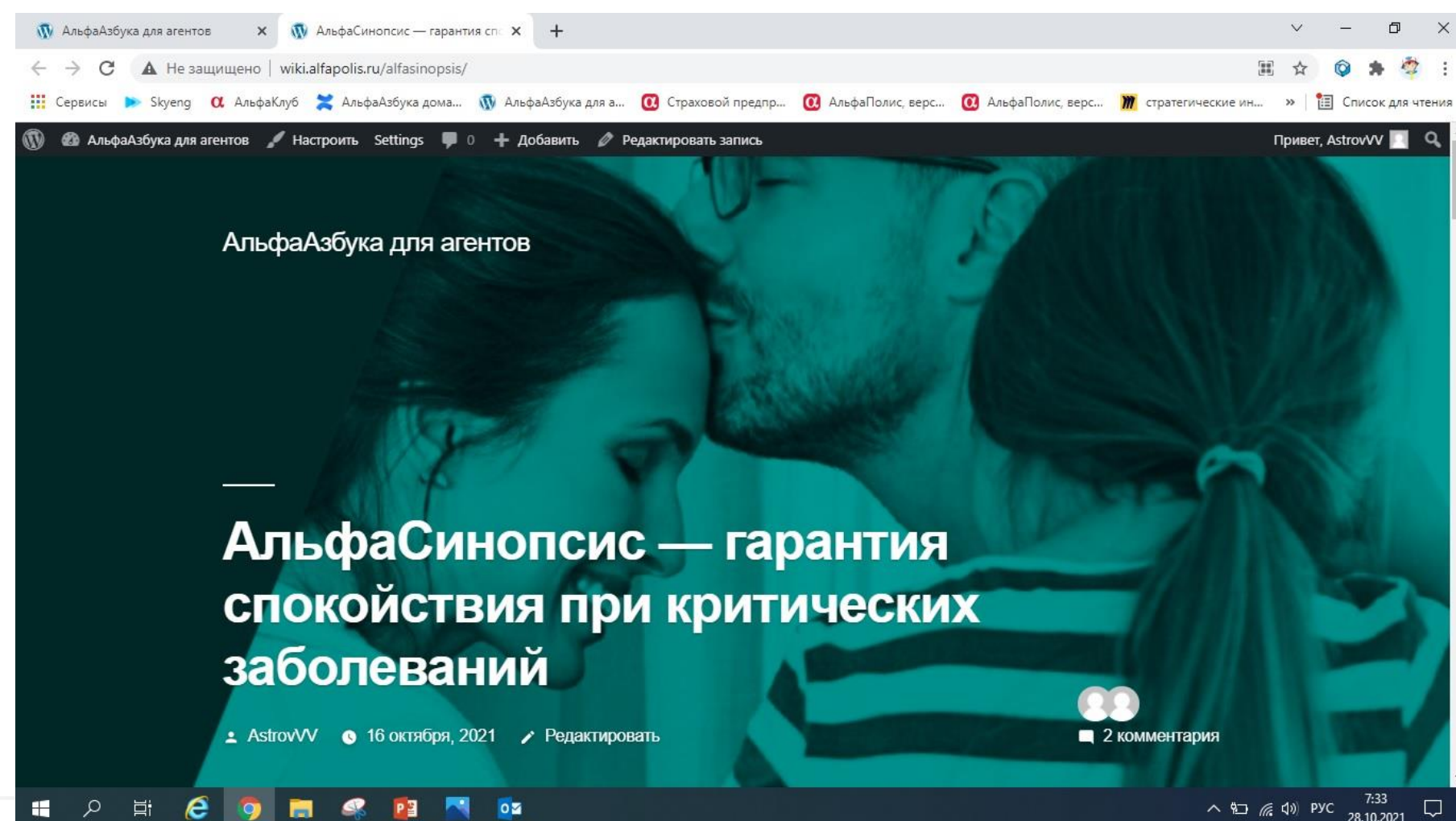
[HTTPS://WIKI.ALFAPOLIS.RU/ALFASINOPSIS/](https://wiki.alfapolis.ru/alfasinopsis/) - РАЗДЕЛ АЛЬФАСИНОПСИС

ТРАДИЦИОННЫЙ РАЗДЕЛ «ПРЕЗЕНТАЦИИ» В АЛЬФА-ПОЛИС» (КРОМЕ РОЛИКОВ)

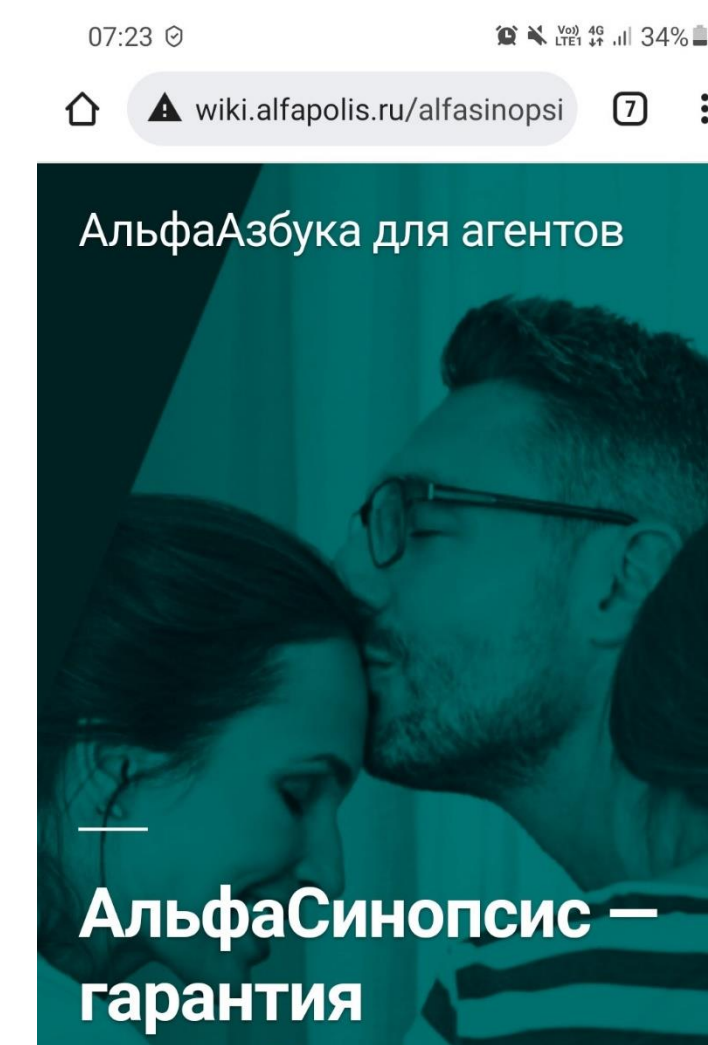
КАК ИСПОЛЬЗОВАТЬ?

- ДЛЯ ОБУЧЕНИЯ ШТАТНЫХ СОТРУДНИКОВ ВНУТРИ СВОЕЙ КОМПАНИИ
- ДЛЯ КОММУНИКАЦИИ НАПРЯМУЮ СО СВОИМИ КЛИЕНТАМИ (В ОНЛАЙН- И ОФФЛАЙН-ФОРМАТАХ)
- ДЛЯ РАЗМЕЩЕНИЯ В СОЦИАЛЬНЫХ СЕТЯХ
- ДЛЯ РАЗМЕЩЕНИЯ МАТЕРИАЛОВ В ОФИСАХ И НА САЙТЕ

## ДЕСКТОПЫ И ПЛАНШЕТЫ



## СМАРТФОНЫ





# БУДЬТЕ АКТИВНЫ ОНЛАЙН ВМЕСТЕ С НАМИ!



Подпишитесь на каналы и сообщества для агентов от АО «АльфаСтрахование»

Будьте в курсе всех новостей, получайте первыми материалы о страховых продуктах и используйте их для коммуникации с вашими клиентами



[СТРАНИЦА  
«ВКОНТАКТЕ»](#)



Только нужные рекламные и маркетинговые материалы:

- Презентации по продукту
- Памятки для агентов, кураторов, клиентов
- Полисы-памятки
- Учебные видеоролики по оформлению договора
- Памятки с вопросами/ответами по работе с продуктом
- Материалы по сравнению продукта с конкурентами
- Информационный лендинг к полису-памятке
- Серии вебинаров
- Видео о продукте на YouTube, короткие полезные ролики и пр.



[ТЕЛЕГРАМ-КАНАЛ](#)



[КАНАЛ НА YOUTUBE](#)



**АЛЬФАСИНОПСИС.  
КАК НАЧАТЬ ПРОДАЖИ С НУЛЯ.**

**ПРАКТИКУМ ПО РАБОТЕ С  
КЛИЕНТСКОЙ БАЗОЙ**



# ЗАПУСК ПРОДАЖ НОВОГО ВИДА – ЭТО...

## ТЕХНОЛОГИЯ

**КОМУ?**

**КОГДА?**

**КАК?**



# Кто покупает продукты личного страхования?

## Портреты целевой аудитории



### «Личное здоровье»

Мужчина/женщина  
Беспокоится о своем здоровье  
Боится онкологии и других критических заболеваний  
Частый пациент клиник  
Проверяет свое здоровье «от и до»  
Имеет полис НС на себя и свою семью с максимально широким покрытием  
Важно: спокойствие и уверенность в завтрашнем дне



### «Финансовые обязательства»

Мужчина/женщина 35-40 лет  
Есть ребенок  
Возможно в разводе  
Обеспечивает себя и ребенка  
Доход: средний  
Есть ипотека на долгосрочный период или другие кредитные обязательства  
Важно: здоровье, возможность обеспечивать семью, платежеспособность

# Кто покупает продукты личного страхования?

## Портреты целевой аудитории



### «Высокий доход»

Мужчина, 35-40 лет  
Есть дети  
Доход: средний или выше среднего  
Ипотеки/кредитов нет  
Автомобиль среднего/премиального класса  
Недвижимость в собственности  
Важно: стабильность, качественный сервис  
и индивидуальный подход



### «Семейный человек»

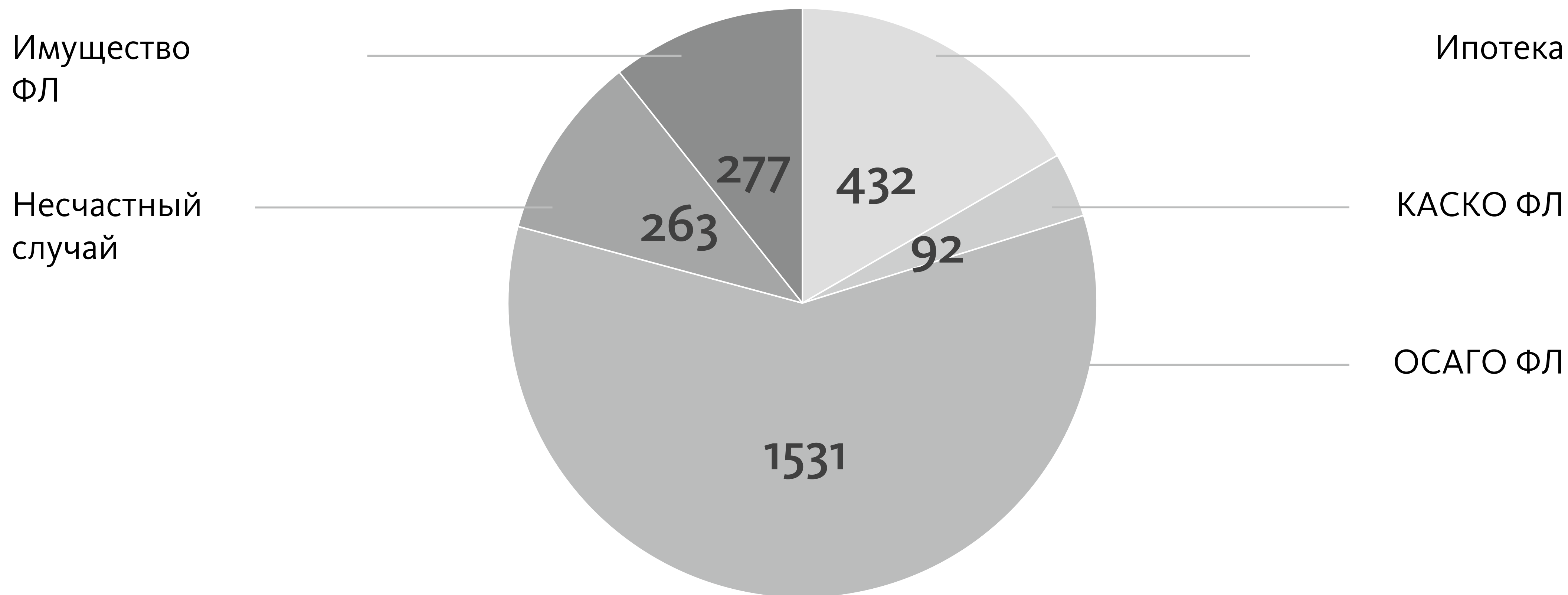
Семейный человек, молодая мама  
Нет сформированной потребности в  
страховании  
Заключает только договоры обязательного  
страхования (ОСАГО, НС для ребенка)  
Важно: цена, спокойствие



# Шаг1. Оцениваем воронку в действующих клиентах

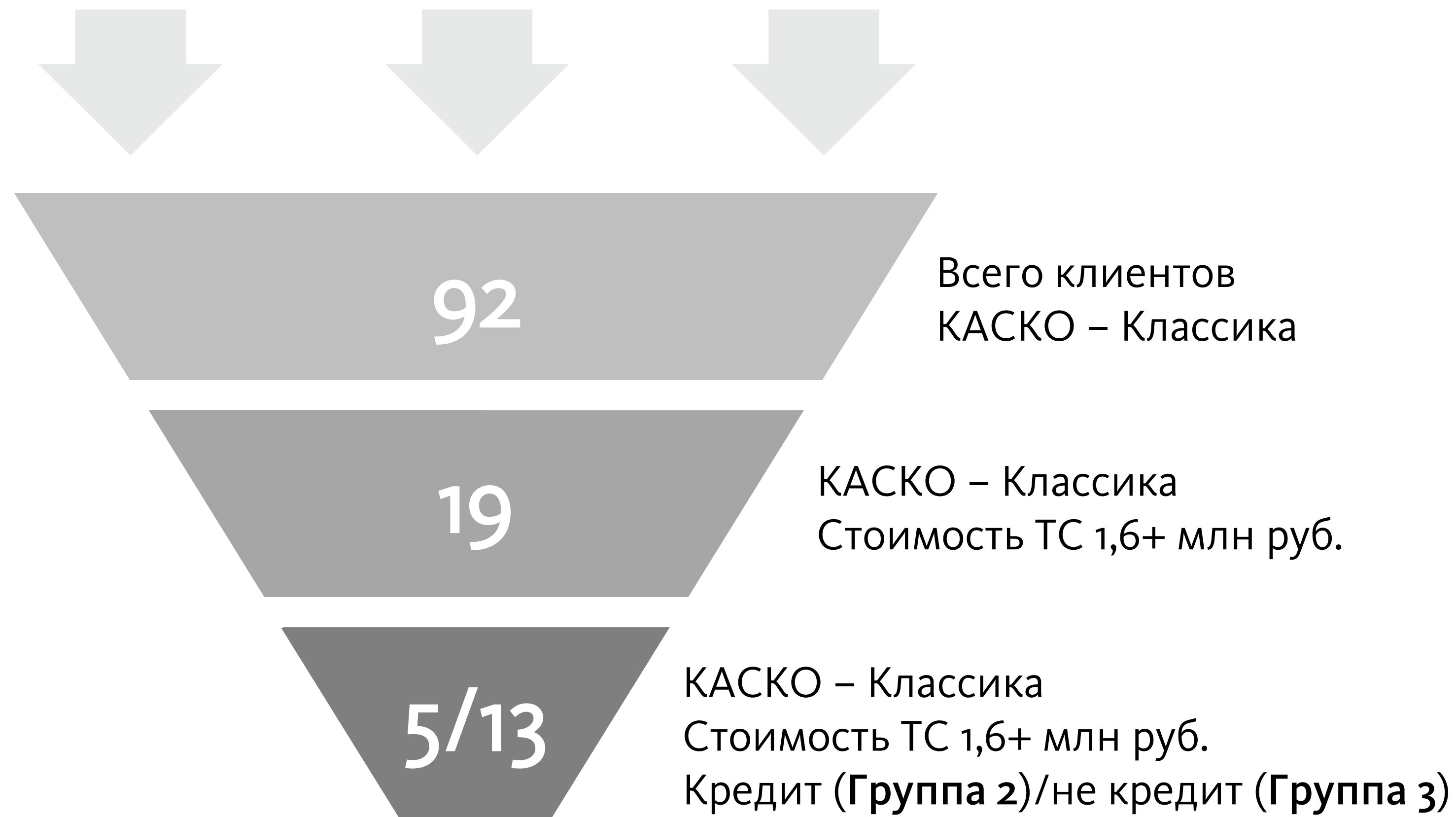
Агент: ООО «NNN»

Период: 01.10.20-30.09.21



# Шаг 2. Отбор по критериям

## Воронка КАСКО

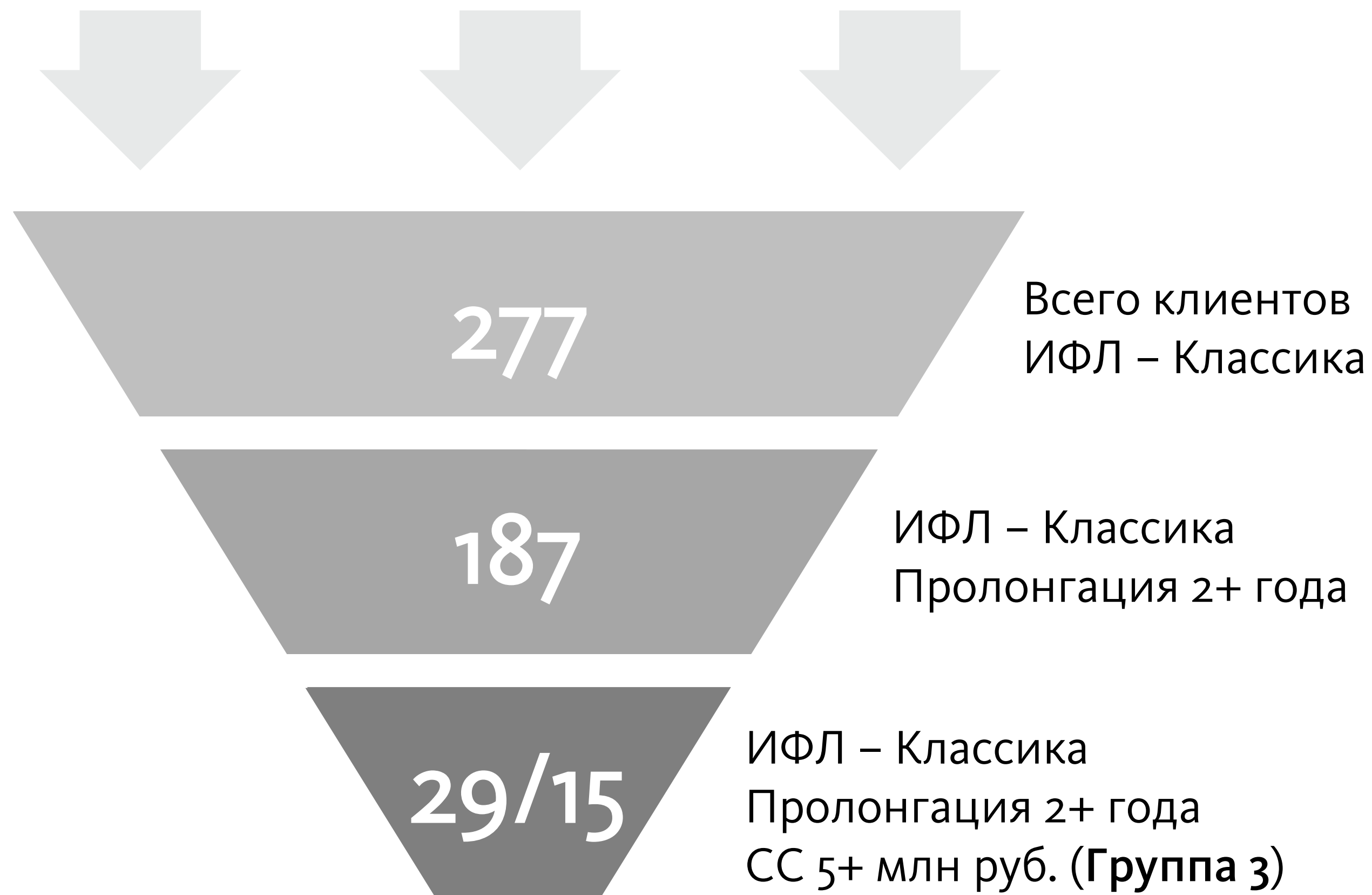


### Критерии отбора:

- Возраст Собственника 35+
- Стоимость ТС 1,6+ млн руб.
- Более 1 ТС на домохозяйство
- Дорогое ТС в кредите
- Многолетняя не кредитная пролонгация



# Воронка ИФЛ



## Критерии отбора:

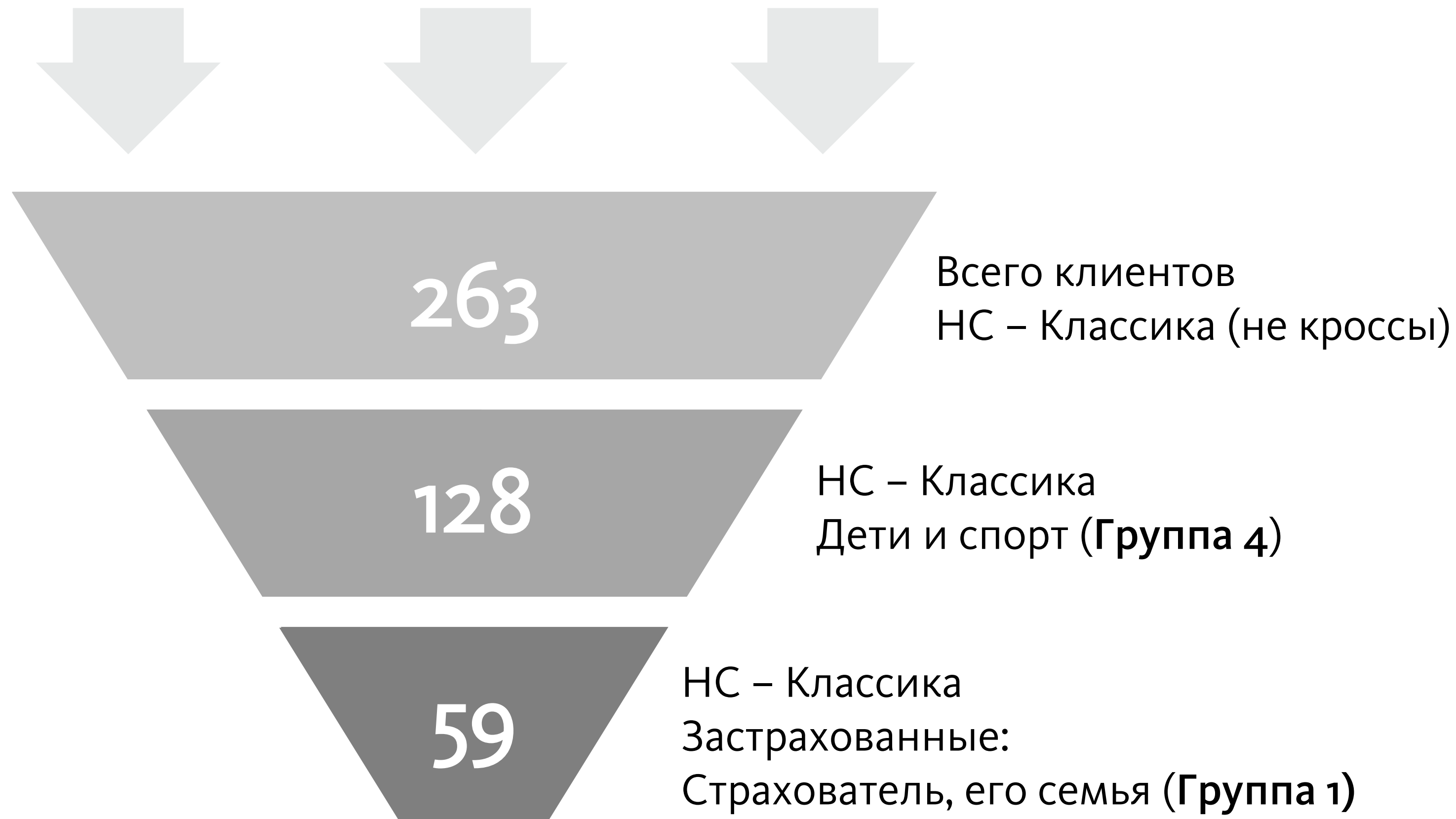
Возраст Собственника 35+

Классический договор ИФЛ

Пролонгация 2+ года

Высокая стоимость имущества

# Воронка НС



## Критерии отбора:

Возраст Страхователя 35+

Классический договор НС

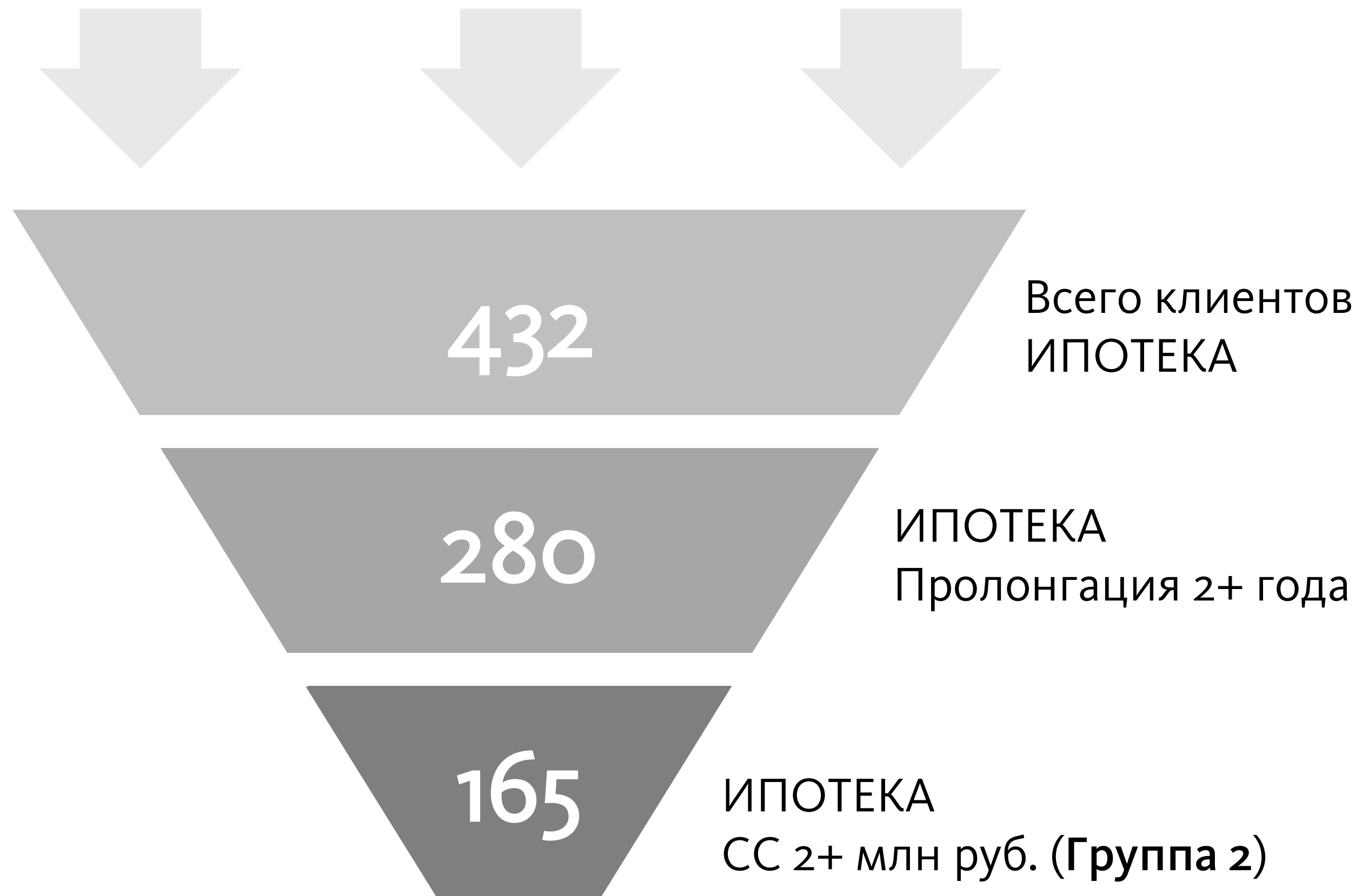
Программа Дети и спорт

Программа Коронавирус.НЕТ  
(СС 50-100 тыс. руб.)

Наличие выплат по НС



# Воронка ИПОТЕКА



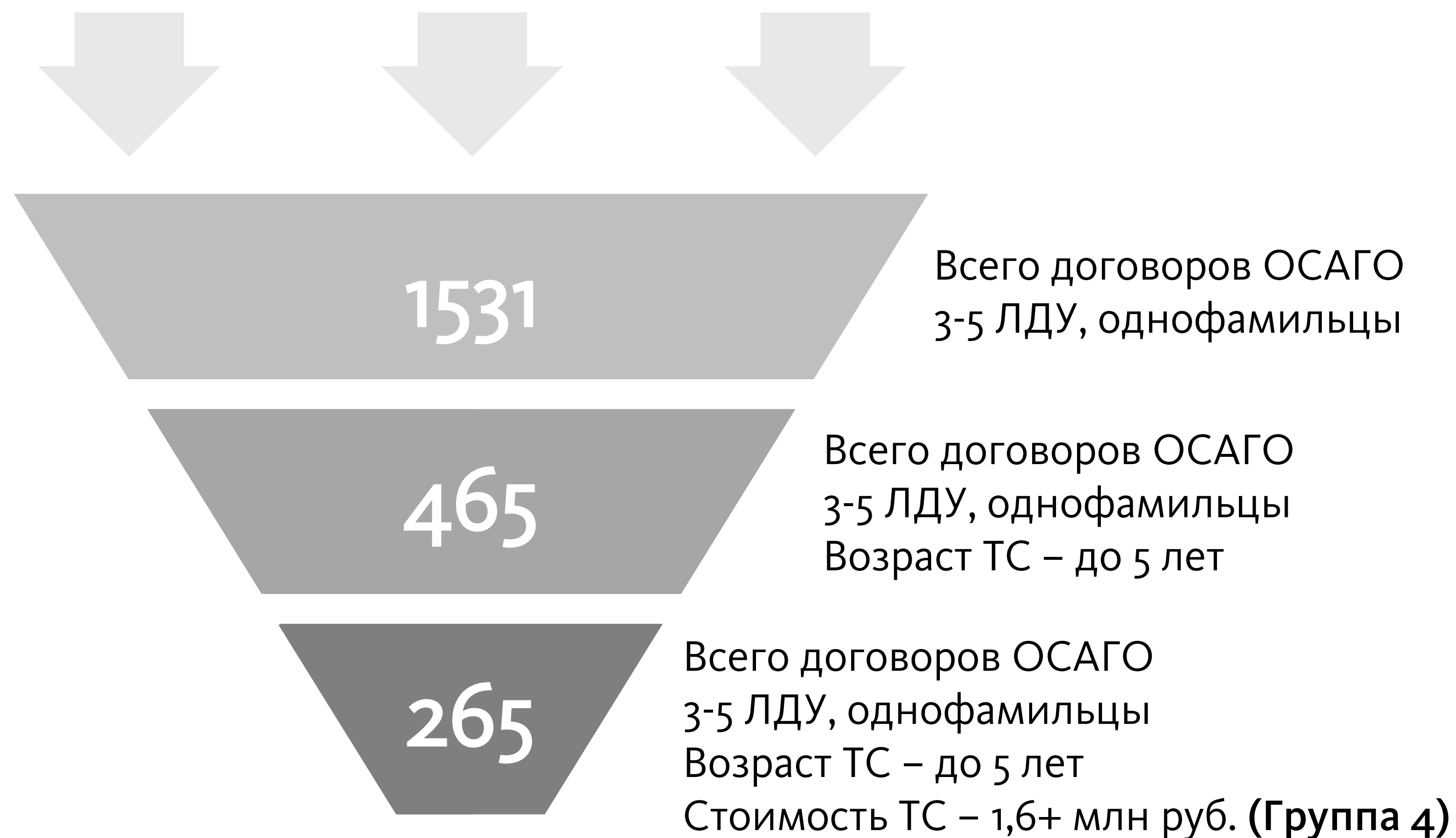
## Критерии отбора:

Возраст Собственника 30+

Пролонгация 2+ года

Высокая стоимость имущества  
(2+ млн руб.)

# Воронка ОСАГО



## Критерии отбора:

Возраст Собственника 35+

ЛДУ – дети и родители

Стоимость ТС 1,6+ млн руб.

Возраст ТС до 5 лет



# Шаг 3. Группируем клиентов по профилю

## 1 группа

### «Личное здоровье»

НС ФЛ – Классика  
Коронавирус.НЕТ  
Выплаты по НС и Коронавирус.НЕТ

## 2 группа

### «Финансовые обязательства»

КАСКО ФЛ на кредитные ТС  
ИПОТЕКА

## 3 группа

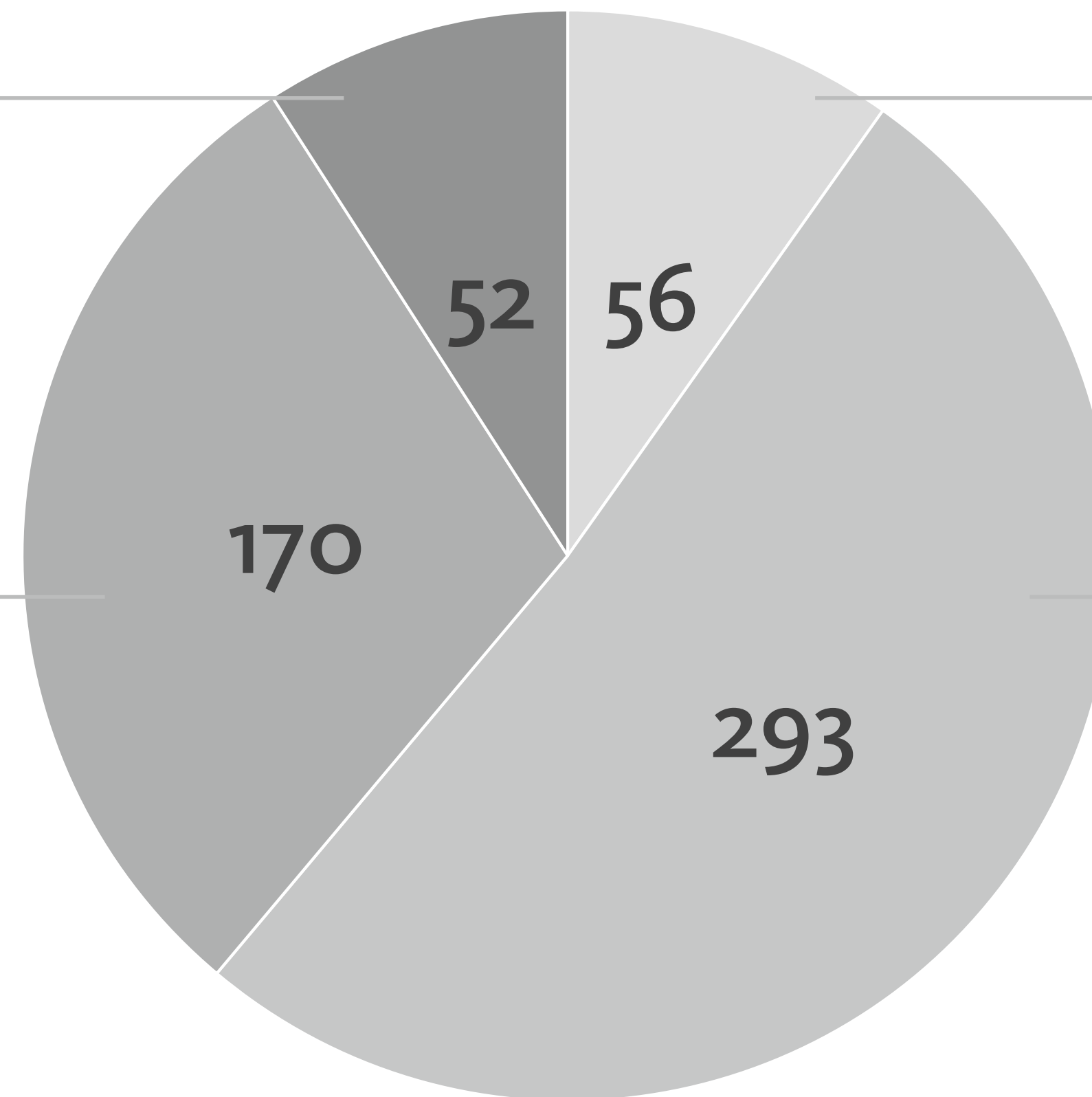
### «Высокий доход»

КАСКО – Классика, не кредит  
ИФЛ

## 4 группа

### «Семейный человек»

ОСАГО: ЛДУ семья  
НС Дети и спорт





# Шаг 4. Готовим сценарий коммуникаций

## Группа 1 «Личное здоровье»

Когда	В любое время действия основного договора
Как	Анонсирующая рассылка e-mail/мессенджер Звонок, предложение о встрече
Инструменты	Полный ролик АльфаСИНОПСИС (wiki) Описание и сравнение программ страхования для клиентов (wiki) Лид-магнит (общий) (wiki)
Важно для клиента	<ul style="list-style-type: none"><li>✓ Возможность лечения в лучших клиниках мира</li><li>✓ Медицинский ассистанс с мировым именем</li><li>✓ Быстрые сроки организации лечения</li><li>✓ Самый широкий спектр покрытия по ССЗ на рынке РФ</li></ul>







## Группа 2 «Финансовые обязательства»

Когда

Максимально ранний первый звонок по пролонгации основного договора (за 60 дней)

Как

Инфоповод 1 звонка – пролонгация осн. договора, предложение  
Направить предложение на e-mail/мессенджер  
2 звонок – через 14 дней без привязки к основному договору, обязательно до момента пролонгации  
Назначить встречу

Инструменты

Материалы агентской wiki  
Возможность корректировки цены за счет КВ  
Отказ – повторный звонок при появлении инфоповода по продукту; лид-магниты

Важно для клиента

Цена и возможность выбора программы  
Минимизация доп. расходов на лечение  
Возможность получения финансовой поддержки





## Группа 3 «Высокий доход»

Когда

В любое время действия основного договора

Как

Клиент не знаком с ДМС: Познакомить с ДМС – Анонсирующая рассылка e-mail/мессенджер  
Звонок, предложение о встрече  
Клиент знаком с ДМС: Анонсирующая рассылка e-mail/ /мессенджер  
Звонок, предложение о встрече  
Отказ: прогрев клиента (лид-магниты, инфо-вбросы)

Инструменты

Материалы агентской wiki

Важно для клиента

Сервис  
Эксклюзивный подход  
Возможность расширения программы  
Гибкость







## Группа 4 «Семейный человек»

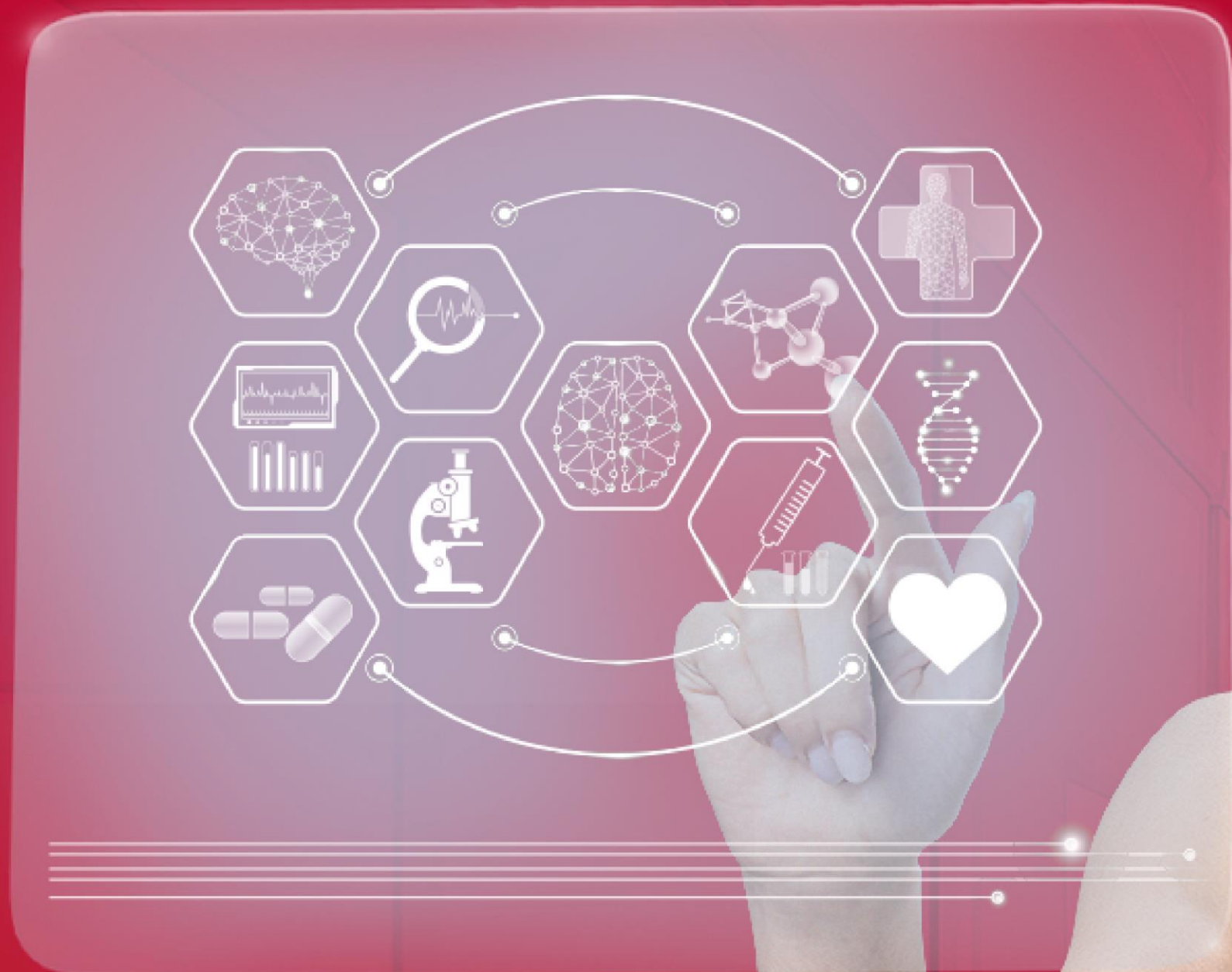
<b>Когда</b>	Осн. договор ОСАГО: без привязки к основному договору Осн. договор НС ребенка: в момент заключения очередного договора
<b>Как</b>	Осн. договор ОСАГО: системная массовая инфо-рассылка. Отработка точечных ответных запросов Напоминание при продлении ОСАГО Осн. договор НС ребенка: кросс-предложение
<b>Инструменты</b>	Материалы агентской wiki Возможность корректировки цены за счет КВ
<b>Важно для клиента</b>	Доступная цена Экспертная поддержка на каждом шагу при лечении 24/7 Спокойствие за семью и детей, психологическая поддержка Возможность организации качественного лечения в РФ



## ШАГ 5. БРАТЬ И ДЕЛАТЬ

ЛЮБОЕ  
НЕИДЕАЛЬНОЕ ДЕЙСТВИЕ,  
ЛУЧШЕ  
ИДЕАЛЬНОГО БЕЗДЕЙСТВИЯ.





**ЖЕЛАЕМ  
ОТЛИЧНЫХ ПРОДАЖ**



# ДОПОЛНИТЕЛЬНЫЕ МАТЕРИАЛЫ





АльфаСинопсис:  
ПОКРЫТИЕ  
ЗАБОЛЕВАНИЙ И  
СОСТОЯНИЙ





# Покрытие и лечение. Онкология



## Виды покрываемых онкологических заболеваний

- Опухоли головного мозга
- Рак кожи
- Рак крови
- Монобластный лейкоз
- Эритромиелобластный лейкоз
- Мегакариобластный лейкоз
- Недифференцированный лейкоз
- Промиелоцитарный лейкоз
- Моноцитарный лейкоз
- Лимфобластный лейкоз
- Лимфогранулематоз
- Лимфомы
- Рак сетчатки глаз
- Рак околоносовых пазух
- Рак щитовидной железы
- Рак полости рта
- Рак слюнных желез
- Рак носоглотки
- Рак гортани
- Рак пищевода
- Рак костей
- Рак легкого
- Бронхиальный рак
- Рак желудка
- Рак поджелудочной железы
- Рак печени
- Почечно-клеточный рак
- Рак почек
- Папиллярная аденокарцинома
- Тубулярная карцинома
- Зернисто-клеточная карцинома
- Светлоклеточная аденокарцинома
- Рак мочевого пузыря
- Рак прямой кишки
- Рак толстой кишки
- Колоректальный рак
- Рак молочной железы
- Рак шейки матки
- Рак тела матки
- Рак яичников
- Рак предстательной железы
- Рак яичек и т. д.



## Лечение

- Хирургия
- Лучевая терапия
- Химиотерапия
- Иммунотерапия
- Гормонотерапия
- Физиотерапия
- Покрытие стоимости медикаментов

Застрахованному назначается вид лечения, который максимально будет соответствовать эффективному лечению заболевания.

В покрытие входят все виды онкологических заболеваний, за исключением: дисплазии шейки матки CIN1, CIN2, CIN3 или опухолей, которые гистологически диагностированы как предраковые; злокачественных новообразований кожи (кроме меланомы); онкологических заболеваний на фоне ВИЧ.



# Покрытие и лечение.

## Другие критические заболевания



### Сердечно-сосудистая хирургия

- Аортокоронарное шунтирование
- Замена сердечного клапана
- Каротидная ангиография, эндалтерэктомия
- Стентирование
- Вальвулотомия сердечного клапана
- Септальная миомэктомия
- Установка кардиостимулятора
- Катетеризация сердца
- Сосудистая хирургия\*
- Операции в связи с пороками сердца
- Операции в связи с дефектами перегородки\*\*



### Нейрохирургия

Любое хирургическое вмешательство на головном мозге или прочих внутричерепных структурах, а также хирургические вмешательства при доброкачественных опухолях спинного мозга



### Трансплантация костного мозга

- Пересадка органов — это самая дорогостоящая операция
- Страны-лидеры по количеству и качеству трансплантаций — США, Германия, Израиль
- Показатель летальности в листе ожидания (количество больных, которые нуждаются в операции, но не дожидаются ее): в России — **60%**, в США / Германии / Израиле — **не более 10%**

\* Исключая лечение варикозного расширения вен | \*\* Межжелудочковой/межпредсердной

# Покрытие и выплаты. Финансовая поддержка

## Базовая программа



### Выявление критического заболевания

Выплата составляет 100% от страховой суммы по риску «Критическое заболевание».

Под болезнью и критическим заболеванием понимается любое злокачественное новообразование, входящее в рубрику «Злокачественные новообразования» (C00-C97) и в рубрику «Новообразования in situ» (D00-D09) МКБ-10, в том числе лейкемии, саркомы и лимфомы (за исключением лимфом кожи), характеризующегося неконтролируемым ростом и распространением злокачественных клеток, и прорастанием в окружающие ткани, а также любым видом рака in situ (преинвазивного рака, внутриэпителиального рака) ограниченного эпителием зоны возникновения, без прорастания в строму или окружающие (подлежащие) ткани, за исключением дисплазии CIN I, CIN II и CIN III, любых злокачественных заболеваний при наличии синдрома приобретенного иммунодефицита (СПИД), рака кожи (кроме злокачественных меланом), лимфом кожи, опухолями, которые гистологически диагностированы как предраковые.



### Уход из жизни

Выплата составляет 100% от страховой суммы по риску «Смерть в результате болезни», за вычетом ранее произведенных выплат по риску «Критическое заболевание»



# Покрытие и выплаты. Финансовая поддержка

## Расширенная программа



### Выявление критического заболевания

Выплата составляет 100% от страховой суммы по риску «Критическое заболевание».

Под болезнью понимается любое злокачественное новообразование, входящее в рубрику «Злокачественные новообразования» (C00-C97) и в рубрику «Новообразования in situ» (D00-D09) МКБ-10, в том числе лейкемии, саркомы и лимфомы (за исключением лимфом кожи), характеризующегося неконтролируемым ростом и распространением злокачественных клеток, и прорастанием в окружающие ткани, а также любым видом рака in situ (преинвазивного рака, внутриэпителиального рака) ограниченного эпителием зоны возникновения, без прорастания в строму или окружающие (подлежащие) ткани, за исключением дисплазии CIN I, CIN II и CIN III, любых злокачественных заболеваний при наличии синдрома приобретенного иммунодефицита (СПИД), рака кожи (кроме злокачественных меланом), лимфом кожи, опухолями, которые гистологически диагностированы как предраковые.

Под критическим заболеванием понимается болезнь:

1. системы кровообращения, потребовавшая проведения:

а) хирургической операции: аортокоронарное шунтирование; замена сердечного клапана; каротидная ангиография, стентирование, эндартерэктомия; вальвулотомия сердечного клапана; септальная

миомэктомия; установка кардиостимулятора; катетеризация сердца; сосудистая хирургия (за исключением лечения варикозного расширения вен); операции в связи с пороками сердца; операции в связи с дефектами перегородки (межжелудочковой/межпредсердной).

б) хирургического вмешательства на головном мозге или прочих внутричерепных структурах.

2. входящая в рубрику «Злокачественные новообразования» (C00-C97) и в рубрику «Новообразования in situ» (D00-D09) МКБ-10, в том числе лейкемии, саркомы и лимфомы (за исключением лимфом кожи), характеризующегося неконтролируемым ростом и распространением злокачественных клеток, и прорастанием в окружающие ткани, а также любым видом рака in situ (преинвазивного рака, внутриэпителиального рака) ограниченного эпителием зоны возникновения, без прорастания в строму или окружающие (подлежащие) ткани, за исключением дисплазии CIN I, CIN II и CIN III, любых злокачественных заболеваний при наличии Синдрома приобретенного иммунодефицита (СПИД), рака кожи (кроме злокачественных меланом), лимфом кожи, опухолями, которые гистологически диагностированы как предраковые.



### Уход из жизни

Выплата составляет 100% от страховой суммы по риску «Смерть в результате болезни», за вычетом ранее произведенных выплат по риску «Критическое заболевание»

# УСЛОВИЯ ПРИЕМА НА СТРАХОВАНИЕ И ИСКЛЮЧЕНИЯ. ДЕТАЛИЗАЦИЯ.





# УСЛОВИЯ ПРИЕМА НА СТРАХОВАНИЕ

Кандидат на страхование должен соответствовать Декларации застрахованного.

Если хотя бы один из пунктов Декларации не соблюдается, то нельзя заключить договор на условиях, указанных в данной презентации.

Условия Декларации Застрахованного, изложенные в п. 4.3., 4.4., 4.6., 4.8., 4.9., 5., 6. в случае пролонгации настоящего Договора (Полиса-оферты) при условии отсутствия перерыва в сроке страхования не применяются

**Декларация застрахованного по программам страхования «АльфаСИНОПСИС Россия» и «АльфаСИНОПСИС. Лечение за рубежом»**

Акцептом настоящего Полиса-оферты страхователь/застрахованный подтверждает, что:

1. ЕГО ПРОФЕССИЯ (МЕСТО РАБОТЫ/СЛУЖБЫ) НЕ СВЯЗАНА (И НЕ БЫЛА СВЯЗАНА В ПРОШЛОМ) С ПОВЫШЕННЫМ РИСКОМ ДЛЯ ЗДОРОВЬЯ, А ИМЕННО: ОТСУТСТВУЕТ (ОТСУТСТВОВАЛ) КОНТАКТ С РАДИОАКТИВНЫМИ МАТЕРИАЛАМИ (7 класс грузов, квалификации UNECE) и/или ОПАСНЫМИ ДЛЯ ЗДОРОВЬЯ ХИМИЧЕСКИМИ ВЕЩЕСТВАМИ;
2. ОН НЕ ЗЛОУПОТРЕБЛЯЕТ ПСИХОАКТИВНЫМИ/НАРКОТИЧЕСКИМИ ВЕЩЕСТВАМИ;
3. ОН НЕЕ ВЫКУРИВАЕТ БОЛЕЕ 20 (двадцати) СИГАРЕТ В ДЕНЬ; НЕ УПОТРЕБЛЯЕТ АЛКОГОЛЬ В ДЕНЬ БОЛЕЕ ЧЕМ 1500 мл пива и/или 500 мл вина и/или 100 мл крепких напитков (равным 40 и более градусов);

4. В НАСТОЯЩЕЕ ВРЕМЯ ИЛИ В ТЕЧЕНИЕ ПОСЛЕДНИХ 10 (ДЕСЯТИ) ЛЕТ НЕ ПРОХОДИТ/ПРОХОДИЛ(-А) СТАЦИОНАРНОЕ, АМБУЛАТОРНОЕ, ВОССТАНОВИТЕЛЬНОЕ ИЛИ ПРЕВЕНТИВНОЕ ЛЕЧЕНИЕ, ЛИБО ЕМУ НЕ УСТАНОВЛИВАЛСЯ ПО РЕЗУЛЬТАТАМ ОБСЛЕДОВАНИЯ ДИАГНОЗ, ЛИБО НЕ НАХОДИТСЯ/НАХОДИЛСЯ(-АСЬ) ПОД НАБЛЮДЕНИЕМ ВРАЧА-СПЕЦИАЛИСТА ПО ПОВОДУ ЛЮБОГО ИЗ НИЖЕСЛЕДУЮЩИХ ЗАБОЛЕВАНИЙ ИЛИ СОСТОЯНИЙ:
  - 4.1. РАК ИЛИ ЗЛОКАЧЕСТВЕННОЕ НОВООБРАЗОВАНИЕ ЛЮБОГО ТИПА, В ТОМ ЧИСЛЕ БОЛЕЗНЬ ХОДЖКИНА;
  - 4.2. ЛЕЙКЕМИЯ (ЛЕЙКОЗ) ИЛИ ЛЮБОЕ ЗАБОЛЕВАНИЕ КРОВИ, ТРЕБУЮЩЕЕ ЛЕЧЕНИЯ СРОКОМ НЕ МЕНЕЕ ОДНОГО МЕСЯЦА;
  - 4.3. ЛЮБОЙ ТИП ПРЕДРАКОВОГО СОСТОЯНИЯ (ПОРАЖЕНИЯ С УЧАСТИЕМ АНОМАЛЬНЫХ КЛЕТОК И/ИЛИ ПАТОЛОГИЧЕСКИЕ ИЗМЕНЕНИЯ ОРГАНОВ И ТКАНЕЙ, ИМЕЮЩИЕ ВЫСОКУЮ ВЕРОЯТНОСТЬ ПЕРЕРОЖДЕНИЯ В ЗЛОКАЧЕСТВЕННЫЕ НОВООБРАЗОВАНИЯ), КОТОРОЕ БЫЛО ДИАГНОСТИРОВАНО И ПОДТВЕРЖДЕНО ОФИЦИАЛЬНЫМИ МЕДИЦИНСКИМИ ДОКУМЕНТАМИ, ВКЛЮЧАЯ, НО НЕ ОГРАНИЧИВАЯСЬ: РАК IN SITU (НЕИНВАЗИВНЫЙ РАК, БЕЗ ПРОРАСТАНИЯ); ДИСПЛАЗИИ CIN I, CIN II, CIN III; АНОМАЛЬНЫЙ ПАП-ТЕСТ; КОЛОРЕКТАЛЬНЫЕ ПОЛИПЫ;

ВАЖНО ДОНЕСТИ  
ДО КЛИЕНТА  
ИНФОРМАЦИЮ  
О ТОМ, ЧТО ПО ПРОГРАММЕ  
ЕСТЬ ОГРАНИЧЕНИЯ

# УСЛОВИЯ ПРИЕМА НА СТРАХОВАНИЕ

ДЕКЛАРАЦИЯ ЗАСТРАХОВАННОГО ПО ПРОГРАММАМ СТРАХОВАНИЯ «АЛЬФАСИНОПСИС Россия»  
и «АЛЬФАСИНОПСИС. ЛЕЧЕНИЕ ЗА РУБЕЖОМ» (ПРОДОЛЖЕНИЕ)

- 4.4. ДИАБЕТ ЛЮБОГО ТИПА, ПИЩЕВОД БАРРЕТТА, БОЛЕЗНЬ КРОНА, ЯЗВЕННЫЙ КОЛИТ, ЦИРРОЗ ПЕЧЕНИ, АЛКОГОЛЬНАЯ БОЛЕЗНЬ ПЕЧЕНИ, ХРОНИЧЕСКАЯ ОБСТРУКТИВНАЯ БОЛЕЗНЬ ЛЕГКИХ (ХОБЛ)/ ХРОНИЧЕСКИЙ БРОНХИТ, УВЕЛИЧЕНИЕ ПРЕДСТАТЕЛЬНОЙ ЖЕЛЕЗЫ, ИСТИННАЯ ПОЛИЦИТЕМИЯ, КРИПТОРХИЗМ, СИСТЕМНАЯ КРАСНАЯ ВОЛЧАНКА, СИНДРОМ ДАУНА, АМИЛОИДОЗ;
- 4.5. ТРАНСПЛАНТАЦИЯ ОРГАНОВ, ТРАНСПЛАНТАЦИЯ КОСТНОГО МОЗГА;
- 4.6. ИНФЕКЦИОННЫЕ И/ИЛИ ВЕНЕРИЧЕСКИЕ ЗАБОЛЕВАНИЯ, А ИМЕННО: ТУБЕРКУЛЕЗ, ВИЧ, СПИД, ЛЮБАЯ ФОРМА ГЕПАТИТА (КРОМЕ ГЕПАТИТА А);

5. В НАСТОЯЩЕЕ ВРЕМЯ ОН НЕ ОЖИДАЕТ РЕЗУЛЬТАТОВ КАКИХ-ЛИБО ТЕСТОВ, ПРОЦЕДУР ИЛИ АНАЛИЗОВ ДЛЯ ВЫЯСНЕНИЯ ПРИЧИН ТАКИХ СИМПТОМОВ ИЛИ СОСТОЯНИЙ, УПОМЯНУТЫХ В ПУНКТЕ 4. НАСТОЯЩЕЙ ДЕКЛАРАЦИИ;
6. У НЕГО НЕ БЫЛО НЕОБЪЯСНИМОЙ ПОТЕРИ ВЕСА (ПОТЕРЯ ВЕСА БЕЗ ВИДИМОЙ ПРИЧИНЫ) БОЛЕЕ ЧЕМ НА 4 (ЧЕТЫРЕ) КГ ЗА ПОСЛЕДНИЕ 6 (ШЕСТЬ) МЕСЯЦЕВ;
7. ЕГО ВОЗРАСТ НА МОМЕНТ НАЧАЛА СРОКА СТРАХОВАНИЯ НЕ СТАРШЕ 64 (ШЕСТИДЕСЯТИ ЧЕТЫРЕХ) ЛЕТ ДЛЯ ВПЕРВЫЕ ЗАКЛЮЧЕННОГО ДОГОВОРА (ПОЛИСА-ОФЕРТЫ) И НЕ СТАРШЕ 75 (СЕМИДЕСЯТИ ПЯТИ) ЛЕТ ПРИ ПРОЛОНГАЦИИ ДОГОВОРА ПРИ УСЛОВИИ ОТСУТСТВИЯ ПЕРЕРЫВА В СРОКЕ СТРАХОВАНИЯ.



# УСЛОВИЯ ПРИЕМА НА СТРАХОВАНИЕ

ДЕКЛАРАЦИЯ ЗАСТРАХОВАННОГО ПО ПРОГРАММАМ СТРАХОВАНИЯ «АЛЬФАСИНОПСИС РОССИЯ. РАСШИРЕННАЯ»  
И «АЛЬФАСИНОПСИС ЛЕЧЕНИЕ ЗА РУБЕЖОМ. РАСШИРЕННАЯ»

АКЦЕПТОМ НАСТОЯЩЕГО ПОЛИСА-ОФЕРТЫ СТРАХОВАТЕЛЬ/ЗАСТРАХОВАННЫЙ ПОДТВЕРЖДАЕТ, ЧТО:

1. ЕГО ПРОФЕССИЯ (МЕСТО РАБОТЫ/СЛУЖБЫ) НЕ СВЯЗАНА (И НЕ БЫЛА СВЯЗАНА В ПРОШЛОМ) С ПОВЫШЕННЫМ РИСКОМ ДЛЯ ЗДОРОВЬЯ, А ИМЕННО: ОТСУТСТВУЕТ (ОТСУТСТВОВАЛ) КОНТАКТ С РАДИОАКТИВНЫМИ МАТЕРИАЛАМИ (7 КЛАСС ГРУЗОВ, КВАЛИФИКАЦИИ UNECE) И/ИЛИ ОПАСНЫМИ ДЛЯ ЗДОРОВЬЯ ХИМИЧЕСКИМИ ВЕЩЕСТВАМИ;
2. ОН НЕ ЗЛОУПОТРЕБЛЯЕТ ПСИХОАКТИВНЫМИ/НАРКОТИЧЕСКИМИ ВЕЩЕСТВАМИ;
3. ОН НЕЕ ВЫКУРИВАЕТ БОЛЕЕ 20 (ДВАДЦАТИ) СИГАРЕТ В ДЕНЬ; НЕ УПОТРЕБЛЯЕТ АЛКОГОЛЬ В ДЕНЬ БОЛЕЕ ЧЕМ 1500 МЛ ПИВА И/ИЛИ 500 МЛ ВИНА И/ИЛИ 100 МЛ КРЕПКИХ НАПИТКОВ (РАВНЫМ 40 И БОЛЕЕ ГРАДУСОВ);
4. В НАСТОЯЩЕЕ ВРЕМЯ ИЛИ В ТЕЧЕНИЕ ПОСЛЕДНИХ 10 (ДЕСЯТИ) ЛЕТ НЕ ПРОХОДИТ/ПРОХОДИЛ(-А) СТАЦИОНАРНОЕ, АМБУЛАТОРНОЕ, ВОССТАНОВИТЕЛЬНОЕ ИЛИ ПРЕВЕНТИВНОЕ ЛЕЧЕНИЕ, ЛИБО ЕМУ НЕ УСТАНОВЛИВАЛСЯ ПО РЕЗУЛЬТАТАМ ОБСЛЕДОВАНИЯ ДИАГНОЗ, ЛИБО НЕ НАХОДИТСЯ/НАХОДИЛСЯ(-АСЬ) ПОД НАБЛЮДЕНИЕМ ВРАЧА-СПЕЦИАЛИСТА ПО ПОВОДУ ЛЮБОГО ИЗ НИЖЕСЛЕДУЮЩИХ ЗАБОЛЕВАНИЙ ИЛИ СОСТОЯНИЙ:
  - 4.1. РАК ИЛИ ЗЛОКАЧЕСТВЕННОЕ НОВООБРАЗОВАНИЕ ЛЮБОГО ТИПА, В ТОМ ЧИСЛЕ БОЛЕЗНЬ ХОДЖКИНА;
  - 4.2. ЛЕЙКЕМИЯ (ЛЕЙКОЗ) ИЛИ ЛЮБОЕ ЗАБОЛЕВАНИЕ КРОВИ, ТРЕБУЮЩЕЕ ЛЕЧЕНИЯ СРОКОМ НЕ МЕНЕЕ ОДНОГО МЕСЯЦА;
  - 4.3. ЛЮБОЙ ТИП ПРЕДРАКОВОГО СОСТОЯНИЯ (ПОРАЖЕНИЯ С УЧАСТИЕМ АНОМАЛЬНЫХ КЛЕТОК И/ИЛИ ПАТОЛОГИЧЕСКИЕ ИЗМЕНЕНИЯ ОРГАНОВ И ТКАНЕЙ, ИМЕЮЩИЕ ВЫСОКУЮ ВЕРОЯТНОСТЬ ПЕРЕРОЖДЕНИЯ В ЗЛОКАЧЕСТВЕННЫЕ НОВООБРАЗОВАНИЯ), КОТОРОЕ БЫЛО ДИАГНОСТИРОВАНО И ПОДТВЕРЖДЕНО ОФИЦИАЛЬНЫМИ МЕДИЦИНСКИМИ ДОКУМЕНТАМИ, ВКЛЮЧАЯ, НО НЕ ОГРАНИЧИВАЯСЬ: РАК IN SITU (НЕИНВАЗИВНЫЙ РАК, БЕЗ ПРОРАСТАНИЯ); ДИСПЛАЗИИ CIN I, CIN II, CIN III; АНОМАЛЬНЫЙ ПАП-ТЕСТ; КОЛОРЕКТАЛЬНЫЕ ПОЛИПЫ;

# УСЛОВИЯ ПРИЕМА НА СТРАХОВАНИЕ

ДЕКЛАРАЦИЯ ЗАСТРАХОВАННОГО ПО ПРОГРАММАМ СТРАХОВАНИЯ «АЛЬФАСИНОПСИС Россия»  
и «АЛЬФАСИНОПСИС. ЛЕЧЕНИЕ ЗА РУБЕЖОМ» (ПРОДОЛЖЕНИЕ)

4.4. ДИАБЕТ ЛЮБОГО ТИПА, ПИЩЕВОД БАРРЕТТА, БОЛЕЗНЬ КРОНА, ЯЗВЕННЫЙ КОЛИТ, ЦИРРОЗ ПЕЧЕНИ, АЛКОГОЛЬНАЯ БОЛЕЗНЬ ПЕЧЕНИ, ХРОНИЧЕСКАЯ ОБСТРУКТИВНАЯ БОЛЕЗНЬ ЛЕГКИХ (ХОБЛ)/ ХРОНИЧЕСКИЙ БРОНХИТ, УВЕЛИЧЕНИЕ ПРЕДСТАТЕЛЬНОЙ ЖЕЛЕЗЫ, ИСТИННАЯ ПОЛИЦИТЕМИЯ, КРИПТОРХИЗМ, СИСТЕМНАЯ КРАСНАЯ ВОЛЧАНКА, СИНДРОМ ДАУНА, АМИЛОИДОЗ;

4.5. ТРАНСПЛАНТАЦИЯ ОРГАНОВ, ТРАНСПЛАНТАЦИЯ КОСТНОГО МОЗГА;

4.6. ИНФЕКЦИОННЫЕ И/ИЛИ ВЕНЕРИЧЕСКИЕ ЗАБОЛЕВАНИЯ, А ИМЕННО: ТУБЕРКУЛЕЗ, ВИЧ, СПИД, ЛЮБАЯ ФОРМА ГЕПАТИТА (КРОМЕ ГЕПАТИТА А);

4.7. ЛЮБЫЕ ФОРМЫ ЗАБОЛЕВАНИЙ СЕРДЦА, ЛЮБЫЕ ФОРМЫ ИНСУЛЬТА, СЛАБОУМИЕ, ЭПИЛЕПСИЯ, ДРУГИЕ СТОЙКИЕ НЕРВНЫЕ ИЛИ ПСИХИЧЕСКИЕ РАССТРОЙСТВА;

4.8. ЗАБОЛЕВАНИЙ НЕРВНОЙ СИСТЕМЫ, ВКЛЮЧАЯ ЗАБОЛЕВАНИЯ ЦЕНТРАЛЬНОЙ НЕРВНОЙ СИСТЕМЫ (ГОЛОВНОГО МОЗГА, СПИННОГО МОЗГА), ПЕРИФЕРИЧЕСКОЙ НЕРВНОЙ СИСТЕМЫ, АВТОНОМНОЙ НЕРВНОЙ СИСТЕМЫ, ОПОРНЫЕ СТРУКТУРЫ НЕРВНОЙ СИСТЕМЫ И ИХ СОСУДИСТОЕ СНАБЖЕНИЕ (ВНЕЧЕРЕПНУЮ ЦЕРЕБРОВАСКУЛЯРНУЮ СИСТЕМУ);

4.9. ДЕФЕКТОВ ОПОРНО-ДВИГАТЕЛЬНОГО АППАРАТА, А ТАКЖЕ ЛЮБЫЕ ИНЫЕ ПОВРЕЖДЕНИЯ, ПРИВЕДШИЕ К ПОСТОЯННОЙ ИНВАЛИДНОСТИ

5. В НАСТОЯЩЕЕ ВРЕМЯ ОН НЕ ОЖИДАЕТ РЕЗУЛЬТАТОВ КАКИХ-ЛИБО ТЕСТОВ, ПРОЦЕДУР ИЛИ АНАЛИЗОВ ДЛЯ ВЫЯСНЕНИЯ ПРИЧИН ТАКИХ СИМПТОМОВ ИЛИ СОСТОЯНИЙ, УПОМЯНУТЫХ В ПУНКТЕ 4. НАСТОЯЩЕЙ ДЕКЛАРАЦИИ;

6. У НЕГО НЕ БЫЛО НЕОБЪЯСНИМОЙ ПОТЕРИ ВЕСА (ПОТЕРЯ ВЕСА БЕЗ ВИДИМОЙ ПРИЧИНЫ) БОЛЕЕ ЧЕМ НА 4 (ЧЕТЫРЕ) КГ ЗА ПОСЛЕДНИЕ 6 (ШЕСТЬ) МЕСЯЦЕВ;

7. ЕГО ВОЗРАСТ НА МОМЕНТ НАЧАЛА СРОКА СТРАХОВАНИЯ НЕ СТАРШЕ 64 (ШЕСТИДЕСЯТИ ЧЕТЫРЕХ) ЛЕТ ДЛЯ ВПЕРВЫЕ ЗАКЛЮЧЕННОГО ДОГОВОРА (ПОЛИСА-ОФЕРТЫ) И НЕ СТАРШЕ 75 (СЕМИДЕСЯТИ ПЯТИ) ЛЕТ ПРИ ПРОЛОНГАЦИИ ДОГОВОРА ПРИ УСЛОВИИ ОТСУТСТВИЯ ПЕРЕРЫВА В СРОКЕ СТРАХОВАНИЯ.



# ИСКЛЮЧЕНИЯ ИЗ ПРОГРАММЫ

Полный перечень исключений указан  
в соответствующем разделе Правил страхования

Действительны для всех программ «Альфасинописис»



Если законом или договором страхования не предусмотрено иное, страховщик не организывает и не оплачивает медицинские и иные услуги в случаях:

- получения услуг, которые не предусмотрены договором и/или которые возникли вне периода действия договора;
- получения услуг на территории, не предусмотренной договором;
- получения услуг по желанию застрахованного и/или не назначенных лечащим врачом и/или не являющихся необходимыми с медицинской точки зрения, а также приобретение медикаментов и средств ухода за больным без медицинских показаний;
- получения услуг, связанных с лечением осложнений и/или побочных эффектов, которые являются прямым или косвенным следствием основного заболевания;
- получения услуг в профилактических целях, а также для сохранения/восстановления репродуктивных функций организма;
- получения услуг по реабилитации;
- получения услуг, выполняемых в эстетических и/или косметических целях, кроме операции по реконструкции груди после резекции молочной железы, реконструкции лица после операций и/или травм;
- получения застрахованным услуг в связи с: дисплазией шейки матки CIN1, CIN2 или опухолями, которые цитологически или гистологически диагностированы как предраковые; злокачественными новообразованиями кожи, за исключением меланомы; онкологическими заболеваниями на фоне ВИЧ;
- получения паллиативной/симптоматической терапии;
- лечения сопутствующих заболеваний сверх объема, указанного в программе;
- получения экспериментального лечения.

# ДОПОЛНИТЕЛЬНЫЕ ИСКЛЮЧЕНИЯ

Полный перечень исключений указан  
в соответствующем разделе Правил страхования

Только для программ «АльфАСИНОПСИС Россия. РАСШИРЕННАЯ»  
и «АльфАСИНОПСИС ЛечЕНИЕ ЗА РУБЕЖОМ. РАСШИРЕННАЯ»



Если законом или договором страхования не предусмотрено иное, страховщик не организывает и не оплачивает медицинские и иные услуги в случаях:

- ТРАВМАТИЧЕСКОГО ПОВРЕЖДЕНИЯ ИЛИ ИНОГО РАССТРОЙСТВА ЗДОРОВЬЯ В СОСТОЯНИИ АЛКОГОЛЬНОГО, НАРКОТИЧЕСКОГО ИЛИ ТОКСИЧЕСКОГО ОПЬЯНЕНИЯ, А ТАКЖЕ ЗАБОЛЕВАНИЙ, ПРИЧИНОЙ КОТОРЫХ ЯВИЛОСЬ ЗЛОУПОТРЕБЛЕНИЕ АЛКОГОЛЕМ, НАРКОТИЧЕСКИМИ ИЛИ ТОКСИЧЕСКИМИ ВЕЩЕСТВАМИ;
- ТРАВМАТИЧЕСКОГО ПОВРЕЖДЕНИЯ ИЛИ ИНОГО РАССТРОЙСТВА ЗДОРОВЬЯ, НАСТУПИВШЕГО В РЕЗУЛЬТАТЕ СОВЕРШЕНИЯ ЗАСТРАХОВАННЫМ УМЫШЛЕННОГО ПРЕСТУПЛЕНИЯ, НАХОДЯЩЕГОСЯ В ПРЯМОЙ ПРИЧИННОЙ СВЯЗИ СО СТРАХОВЫМ СЛУЧАЕМ;
- УМЫШЛЕННОГО ПРИЧИНЕНИЯ СЕБЕ ТЕЛЕСНЫХ ПОВРЕЖДЕНИЙ, А ТАКЖЕ ПОКУШЕНИЯ НА САМОУБИЙСТВО, ЗА ИСКЛЮЧЕНИЕМ ТЕХ СЛУЧАЕВ, КОГДА ЗАСТРАХОВАННЫЙ БЫЛ ДОВЕДЕН ДО ТАКОГО СОСТОЯНИЯ ПРОТИВОПРАВНЫМИ ДЕЙСТВИЯМИ ТРЕТЬИХ ЛИЦ;
- ПОЛУЧЕНИЯ УСЛУГ ПО ЗАБОЛЕВАНИЯМ И СОСТОЯНИЯМ, КОТОРЫЕ ЯВЛЯЮТСЯ ПРЯМЫМ ИЛИ КОСВЕННЫМ СЛЕДСТВИЕМ СПИД ИЛИ НОСИТЕЛЬСТВА ВИЧ, ВКЛЮЧАЯ МУТАЦИЮ ИЛИ ДРУГОЕ ПОДОБНОЕ ИЗМЕНЕНИЕ;
- ЗАНЯТИЙ ЭКСТРЕМАЛЬНЫМИ ВИДАМИ СПОРТА, СОПРЯЖЕННЫМИ С ПОВЫШЕННЫМ РИСКОМ ДЛЯ ЖИЗНИ И ЗДОРОВЬЯ;
- НЕСОБЛЮДЕНИЯ ЗАСТРАХОВАННЫМ ПРЕДПИСАНИЙ ВРАЧА, ДОКУМЕНТАЛЬНО ЗАФИКСИРОВАННЫХ В МЕДИЦИНСКОЙ ДОКУМЕНТАЦИИ.





**АЛЬФА  
СТРАХОВАНИЕ**  
СЕРВИС БУДУЩЕГО В НАСТОЯЩЕМ

